



氣泡烹調設備 / 氣泡水機說明書

給您乾淨的水，是我們的責任



## 關於 yaffle 亞爾浦 SINCE 1993

### 超過 7 萬戶家庭指定選擇

「yaffle」是歐洲的一種綠色啄木鳥，生長在英格蘭島，快下雨前，長長的舌頭會發出雷鳴鳥聲，稱之為 yaffle call，是祈雨的一種祥兆、一個咒語，也代表純淨智慧的先知，又稱 rain bird、水神。



yaffle 來到 21 世紀，帶著水神的新使命  
「每個人都有喝好水的權利」。

yaffle 亞爾浦提供完整淨水服務，包括櫥下淨水設備、熱飲機、冰熱飲機、龍頭、全屋淨水，提供給台灣消費者更完整的純淨饗宴。

## yaffle 亞爾浦氣泡烹調設備安裝位置圖



(此為 YS-1301 示意圖)

## yaffle 亞爾浦淨水設備超大流量、 通過多國認證的安心濾心是家庭生活的重要幫手

不論是家庭飲用水、烹調料理、蔬果洗滌、泡茶調飲、嬰兒泡奶、皮膚清潔、植栽種植、寵物飲水，守護每個人飲用潔淨水的權利！

您能依據使用情境與家庭人數挑選適合您的 yaffle 亞爾浦淨水設備，不只家庭使用，超大流量也能滿足營業場所、辦公室飲用水需求！

\*\*yaffle 亞爾浦淨水設備建議由原廠專業工程師為您安裝服務，方可適用保固服務



氣泡料理食譜請掃我



## yaffle 亞爾浦氣泡烹調設備規格表



類型	家用櫥下型	家用櫥下型	家用櫥下型	家用櫥下型
型號	YS-1301	YS-1301H	YS-1201	YS-1101
尺寸 (LXDXHmm)	260 x 470 x 420	260 x 470 x 420	260 x 470 x 420	260 x 470 x 420
最大容量	30 杯 (500ml)/H	30 杯 (500ml)/H	30 杯 (500ml)/H	30 杯 (500ml)/H
材質	304 不鏽鋼	304 不鏽鋼	304 不鏽鋼	304 不鏽鋼
電壓	110V/60Hz	110V/60Hz	110V/60Hz	110V /60Hz
耗電量	待機 20W/ 運作 270W	待機 20W/ 運作 270W	待機 20W/ 運作 270W	待機 20W/ 運作 270W

\* 亞爾浦五星級氣泡烹調設備為家用商品，不適用於商業、營業場所

# yaffle 亞爾浦氣泡烹調設備說明

## YS-1301



氣泡水主機



兩道式淨水設備



瞬間熱飲機



四溫觸控式龍頭



6L 氣瓶

## YS-1201



氣泡水主機



兩道式淨水設備



瞬間熱飲機



四溫機械式龍頭



6L 氣瓶

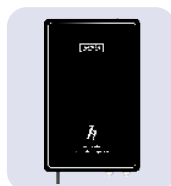
## YS-1301H



氣泡水主機



兩道式淨水設備



智能極熱式熱飲機



四溫觸控式龍頭

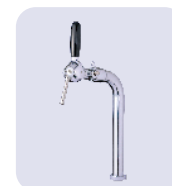


6L 氣瓶

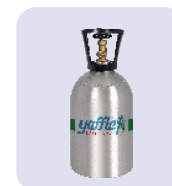
## YS-1101



氣泡水主機



拉把式龍頭



6L 氣瓶

## ☰☰ yaffle 亞爾浦氣泡水機規格表 - 家用 / 商用型



類型	家用商用 / 複合檯面型	商用櫥下型	商用檯面型
型號	YS-162	YS-1801	YS-15501
主機尺寸 (LXDXHmm)	245 x 600 x 560 (含龍頭)	285 x 520 x 480	285 x 640 x 530 (含龍頭)
主機 (含滴水盤) 尺寸 (LXDXHmm)	245 x 630 x 560	-	285 x 670 x 530
最大容量	30 杯 (500ml)/H	50 杯 (500ml)/H	50 杯 (500ml)/H
材質	304 不鏽鋼	304 不鏽鋼	304 不鏽鋼
電壓	110V/60Hz	110V/60Hz	110V/60Hz
耗電量	待機 20W/ 運作 270W	待機 30W/ 運作 268W	待機 30W/ 運作 268W

# yaffle 亞爾浦氣泡水機設備說明 - 家用 / 商用型

YS-162



拉把式龍頭

滴水盤

氣泡水主機



6L 氣瓶

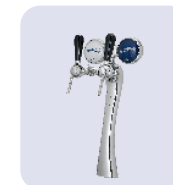
YS-1801



氣泡水主機



兩道式淨水設備

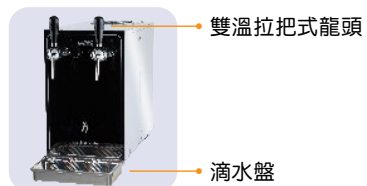


雙溫拉把式龍頭



13L 氣瓶

YS-15501



雙溫拉把式龍頭

滴水盤

氣泡水主機



兩道式淨水設備



13L 氣瓶



## 龍頭對照表

龍頭型號	操作方式	出水選擇	搭配設備		
			五星級氣泡烹調設備 YS-1201	五星級氣泡烹調設備 YS-1301	五星級氣泡烹調設備 YS-1301H
CUML35	機械式	常溫 / 冰水 / 熱水 / 氣泡水	V		
T8501	觸控式	常溫 / 冰水 / 熱水 / 氣泡水		V	
T8501B	觸控式	常溫 / 冰水 / 熱水 / 氣泡水		V	
T8801	觸控式	常溫 / 冰水 / 熱水 / 氣泡水			V



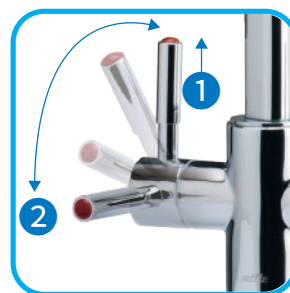
# yaffle 亞爾浦機械式龍頭說明

## 機械式龍頭操作說明

四溫龍頭 ( 熱水 / 冰水 / 常溫水 / 氣泡水 )



CUML35



熱水安全開關開啟方式  
1.先往上提，解除安全鎖。  
2.再往前拉，開啟熱水。



型號	CUML35
顏色	鉻色
挖孔尺寸	15-30mm

## yaffle 亞爾浦觸控式龍頭說明

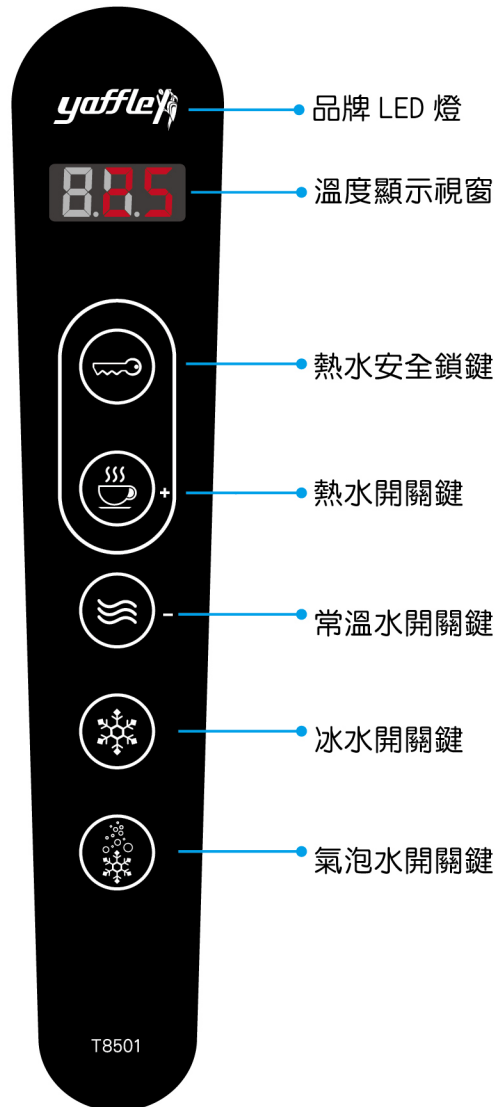
### 四溫觸控式龍頭



型號	T8501	T8501B	T8801
顏色	鉻色	霧黑色	鉻色
挖孔尺寸	30mm	30mm	30mm

# 觸控式龍頭操作說明

T8501、T8501B



## 品牌LED燈狀態

顯示 / 警示狀態	
長亮藍燈	表示可正常使用
亮紅燈	表示須更換濾心 (初設值 365 天)
亮紅燈 且閃爍	表示有漏水

備註：

- LED 數字：
  - 顯示目前內膽水溫。
  - 當調整溫度設定時，為表示目前設定溫度。
- 休眠待機狀態：
  - 超過 30 分鐘未使用，即進入待機，品牌燈與溫度維持顯示。
  - 熱水安全鎖、熱水、常溫水等開關鍵之 LED 燈都關閉。

## 熱水安全鎖

- 未解鎖：LED 亮白色。
- 解鎖：按「熱水安全鎖」鍵解鎖，LED 亮紅色；15 秒內未操作後會自動上鎖。

## 熱水溫度調整設定：

- 初設值為 95°C，可自行調整預設的溫度設定。
- 調整步驟如下：
  - 在熱水安全鎖未解鎖狀態下，長按「熱水開關」鍵數秒，即可進入溫度設定。
  - 按「熱水開關」鍵 (+) 或「常溫水開關」鍵 (-) 調整溫度。(每 5°C 為一單位)。
  - 調整完，按「熱水安全鎖」鍵或等待 5 秒，完成溫度調整設定，並回到溫度顯示畫面。

## 熱水、常溫水、冰水、氣泡水出水操作說明

### 熱水開關鍵

- 出水：解鎖「熱水安全鎖」LED 亮紅色，按「熱水開關」鍵開始出熱水。
- 停止：再按一次「熱水開關」鍵，即可停止出水。若未按此鍵，出水持續 3 分鐘後會自動停止出水，LED 亮白色。

### 常溫水開關鍵

- 出水：按「常溫水開關」鍵，LED 亮藍色，開始出常溫水。
- 停止：再按一次此鍵停止出水。
- 若未按此鍵，出水持續 5 分鐘會自動關閉，LED 亮白色。

### 冰水開關鍵

- 當沒啟動時 LED 都亮白色，冰水啟動後 LED 變綠色。
- 開啟冰水後 2 分鐘會自動關閉。

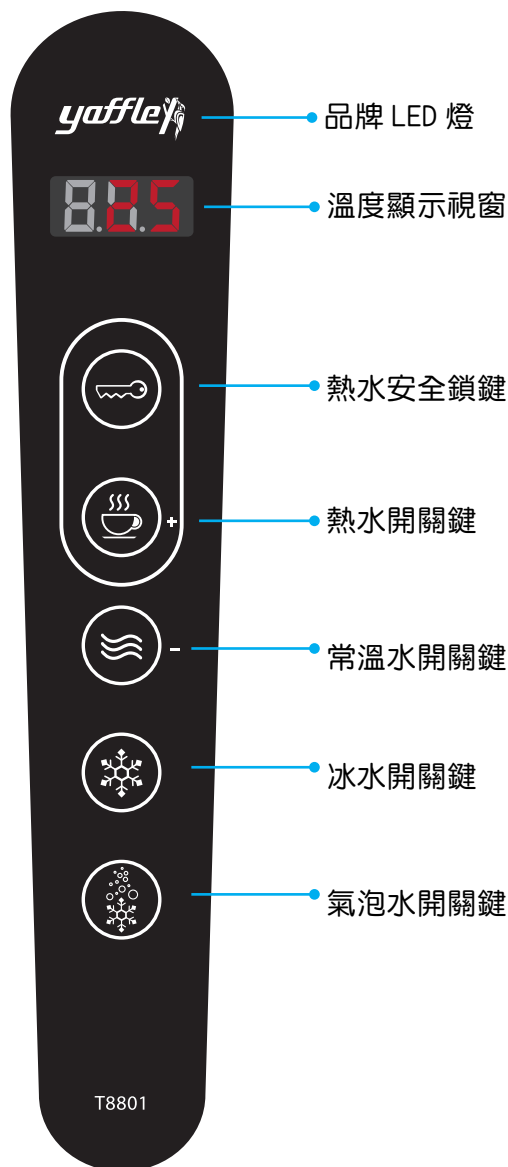
### 氣泡水開關鍵

- 當沒啟動時 LED 都亮白色，氣泡水啟動後 LED 變橘色。
- 開啟氣泡水後 1 分鐘會自動關閉。

## 漏水偵測

若偵測到漏水時，品牌 LED 燈閃爍紅燈並發出嗶嗶聲 (15 秒一聲)；**此時會切斷水源，觸控龍頭按鍵皆無作用；請消費者關閉進水水源，並聯絡本公司或當地經銷商。**

## T8801



● 品牌 LED 燈

● 溫度顯示視窗

● 熱水安全鎖鍵

● 熱水開關鍵

● 常溫水開關鍵

● 冰水開關鍵

● 氣泡水開關鍵

## 品牌LED燈狀態

顯示 / 警示狀態	
長亮藍燈	表示可正常使用
亮紅燈	表示須更換濾心 ( 初設值 12 個月 )
亮紅燈 且閃爍	表示有漏水

備註：

- LED 數字溫度顯示目前設定溫度
- 休眠待機狀態：
  - 超過 30 分鐘未使用，即進入待機，品牌燈與溫度維持顯示。
  - 熱水安全鎖、熱水、常溫水、冰水、氣泡水等開關鍵之 LED 燈都關閉。

## 熱水安全鎖鍵

- 未解鎖：LED 亮白色。
- 解鎖：按「熱水安全鎖」鍵解鎖，LED 亮紅色；10 秒內未操作後會自動上鎖。

## 熱水預設溫度調整設定：

- 預設 100/85/70/45 **四組溫度**，可自行調整預設的溫度設定。
- 調整步驟如下：
  - ① 在熱水安全鎖解鎖狀態，按「熱水開關」鍵 5 秒，溫度數字閃爍 即可進入溫度調整設定。
  - ② 按「熱水開關」鍵 (+) 或「常溫水開關」鍵 (-) 調整溫度。(每 5°C 為一單位，最低 25°C)。
  - ③ 調整完，按「熱水安全鎖」鍵或等待五秒，完成溫度調整設定，並回到溫度顯示畫面。

## 熱水、常溫水、冰水、氣泡水出水操作說明

## 熱水開關鍵

- 出水：解鎖「熱水安全鎖」LED 亮紅色，按「熱水開關」鍵 ( 水溫記憶上一次溫度 ) 開始出熱水。
- 停止：再按一次「熱水開關」鍵，即可停止出水。若未按此鍵，出水持續 1.5 分鐘後會自動停止出水，LED 亮白色。

## \* 快選預設水溫

溫度數字 LED 燈顯示當前設定的水溫，若要選其他溫度，步驟如下：

- ① 按「熱水安全鎖」鍵解鎖
- ② 再按「熱水安全鎖」切換快選的溫度，預設為 100/85/70/45 四組循環
- ③ 選擇所要的溫度，按「熱水開關」鍵出水

## 常溫水開關鍵

- 出水：按「常溫水開關」鍵，LED 亮藍色，開始出常溫水。
- 停止：再按一次此鍵停止出水。若未按此鍵，出水持續 5 分鐘會自動關閉，LED 亮白色。

## 冰水開關鍵

- 出水：按「冰水開關」鍵 LED 亮綠色，開始出冰水。
- 停止：再按一次此鍵停止出水。
- 若未按此鍵，出水持續 2 分鐘會自動關閉，LED 亮白色。

## 氣泡水開關鍵

- 出水：按「氣泡水開關」鍵 LED 亮橘色，開始出氣泡水。
- 停止：再按一次此鍵停止出水。若未按此鍵，出水持續 1 分鐘會自動關閉 LED 亮白色。

## 漏水偵測

若偵測到漏水時，品牌 LED 燈閃爍紅燈並發出嗶嗶聲 (15 秒一聲)；此時 **HH88 會切斷水源，觸控龍頭按鍵皆無作用；請消費者關閉進水水源，並聯絡本公司或當地經銷商。**

## yaffle 亞爾浦氣泡烹調設備配件



	氣瓶 (大)	氣瓶 (小)	4040 水盤 (含洗杯功能)	4242 水盤 (含洗杯功能)	調節閥
尺寸 LxH mm	200Φ740	200Φ440	400 x 400	414 x 414	-
容量 (公升)	13	6	-	-	-
空瓶重量 (kg)	14~14.5	8.9~9.0	-	-	-
瓶內氣體重量 (kg)	7.5	3.5	-	-	-
灌充後氣瓶總重 (kg)	21.5~22	12.4~12.5	-	-	-


### 備註

1. 勿倒瓶，一律採直立式安裝。
2. 勿置於高溫環境，如：日曬、冰箱、冷氣壓縮機散熱出口。

1. 若發生漏氣，請勿觸碰開關，以免發生危險。
2. 當右方氣壓閥的紅色曲線降至 100psi，或氣泡感降低時，即可預約客服更換氣瓶。

\* 全台更換氣瓶專線：北區 (02) 2295-2839/ 新竹 (03) 656-0101/ 中區 (04) 2452-4948/ 南區 (07) 3755-262

## yaffle 亞爾浦設備使用注意事項

- 請由專業安裝人員進行現場評估與安裝。
- 安裝位置水壓建議 30-45psi、水量 1 分鐘 8 公升。
- 請確認安裝位置電源為 110V/60Hz，安裝 YS-1301H 需有 220V/60Hz、單相三線電源。
- 請確認安裝位置有排水管。
- 櫥櫃空間建議尺寸寬 97 公分 x 深 52 公分 x 高 49 公分以上易於擺放設備。
- 如有外出旅遊，或三日以上不使用氣泡水機，請關閉水源、電源、氣瓶開關。
- 冬天或較少使用氣泡水機時，建議關閉氣瓶，避免漏氣。
- 氣泡水機接上電源前，請先完全核對，要接上電源的接電資料 ( 電壓、電流和電線規格等 ) 必須和資料表上一樣，以避免損壞氣泡水機，如果有任何的疑問請洽合格的電器工。
- 氣泡水機一定要接上標準的接地線 (  )，才能安全使用。小心核對是非常重要的，一旦有任何的疑問請洽合格的電器工來檢查電源。代理商對任何由於缺少接地線，或是未接好地線發生的故障，所引起的損壞或損失，不承擔任何責任 ( 例如：電擊的危險 )。
- 延長線無法提供使用上的安全 ( 例：過熱的危險 )，故氣泡水機不可以使用延長線。
- 要拔除氣泡水機電源時，請抓住插頭座拔除，不要單拉電線避免電線內部斷裂。
- 改變電源配置及氣泡水機的結構會引起危險，而且也有可能影響氣泡水機的操作，代理商拒絕以上指示未被完全遵守所引起人員或財產損失的責任。
- 使用氣泡水機前請務必詳細閱讀使用說明書，了解在安全、操作及保養上等重要事項，以避免損壞氣泡水機。
- 櫥下型氣泡水機機體四周，請勿擺放易燃物品，例如：酒精、氣壓式清潔劑... 等。
- 櫥櫃內請勿擺放易揮發化學藥劑，避免造成機器腐蝕，使用壽命縮短。
- 若發現漏水，請先擦乾止水感應器，拔掉電源並重插，若再次漏水，請通知客服報修機器。
- 若發生出氣不出水的狀況，請先關閉氣瓶，打開氣泡水開關鍵開始排氣，排氣完畢後，關閉氣泡水開關，打開氣瓶開關，即可完成復歸使用氣泡水。若仍舊無法順利使用，請通知客服報修機器。
- **全省客服專線：北區 (02)2760-9222/ 新竹 (03)656-0101**  
**中區 (04)2452-4948/ 南區 (07)3755-262**


**SHIH LEI**  
 世 磊 實 業

**亞爾浦商品服務保證書**

姓名	電話 (H)	(O)	行動電話
地址			
商品	出貨日期          年          月          日		
機型	經銷商或代理商確認章		
為確保您的權益，請要求經銷商將上述購買資料填寫清楚並蓋上經銷商章，始享有自購買日期起一年之保證服務。  ◆未蓋店章或交易日期填寫不實者，恕難免費服務。 ◆交易日期未填寫者，則以出廠日期計算之。 ◆其餘注意事項請詳閱說明。			

**注意事項**
**一.服務保證內容：**

自出貨日起一年內，在正常使用狀態下發生故障時，由本公司免費維修服務。(只要掃描產品上的QRcode，於線上登錄資料，即可享有一年延長保固。)

**二.保固期限內有下列情形之一而發生故障者(消費者同意本公司依經驗及原廠資料做故障原因之判定)，恕不免費維修。**

- 1.未依產品說明書指示操作或故障發生後未第一時間通知經銷商而自行或委託他人拆修者。
- 2.產品由經銷商安裝後又自行將產品移動、運送或改裝後要求後續服務者。
- 3.保證書無法提示或保證書有瑕疵(如：無經銷確認章、機型不符、內容空白、填寫不實、塗改或模糊無法辨認)。
- 4.因天災、地變、雷擊、異常電壓、環境因素等不可抗力因素所導致故障或毀損者。

**三.免費保證期外之到府檢修或調整服務，無更換零件者，仍須酌收到府服務費。**

◎ 本張服務保證書如有遺失，恕不補發，敬請妥善保管，謝謝您的合作。

· 追求品質卓越 · 不斷改革創新 · 穩定經營成長 · 發揮團隊合作 ·



SHIH LEI  
世磊實業

世磊實業股份有限公司  
SHIH LEI BUSINESS CO., LTD.

[www.shih-lei.com.tw](http://www.shih-lei.com.tw)  
e-mail: [service@shihlei.com](mailto:service@shihlei.com)



台北 地 址：10587台北市松山區塔悠路219號  
電 話：(02) 2760-9666  
傳 真：(02) 2768-7727  
訂貨專線：(02) 2295-2839  
訂貨傳真：(02) 2291-8249

新竹 地 址：30268新竹縣竹北市縣政三街136號  
電 話：(03) 656-0101  
傳 真：(03) 656-7373

台中 地 址：40760台中市西屯區環中路二段302號  
電 話：(04) 2452-4948  
傳 真：(04) 2452-4047

高雄 地 址：81457高雄市仁武區永榮一街90號  
電 話：(07) 3755-262  
傳 真：(07) 3755-263