



櫥下淨水設備 | 五星級氣泡烹調設備

為您創造最優質的淨水生活



Water intentions of every day life **Passion**

每個人都有使用純淨水的權利



亞爾浦淨水設備、國家級認證領導品牌

擁有歐、美、日、台灣等多國嚴格檢驗合格證章的yaffle亞爾浦淨水設備，是純淨飲用水的領導權威品牌，對於飲水健康設備投注即將邁入二十餘年的世磊實業，從濾心到大型全屋式淨水設備，由最專業研發團隊，整合產品之精密度、功能性。全方位的為家人飲水健康把關，不但成為每個家庭必備的淨水系統，其時尚獨具的造型，更成為各大建設公司和室內設計師的指定品牌。

亞爾浦淨水設備，源自美國及日本大廠先進科技產品，純淨飲用水的權威，具有多重濾心設計，有效濾除對人體有害的有機污染物、重金屬等，更率先通過NSF、SGS、FDA、EPA等多項嚴格檢驗標準，並符合日本厚生省政府機構多項標準，讓您喝到天然純淨的水，更喝到健康，每一口都是甘甜的清泉。

天天為您的飲水安全把關，全家健康無虞有保障。
亞爾浦濾水器，是您飲用水健康的守門員！



通過多種檢測報告

守護顧客健康的飲水品質

亞爾浦通過NSF檢測標準並符合日本厚生省政府機構多項標準、SGS等多種檢測認證報告，特別是以健康為核心的產品設計理念和完美配套的居家系列化產品，使亞爾浦成為目前淨水處理當之無愧的首選品牌。



SGS-水質檢驗報告



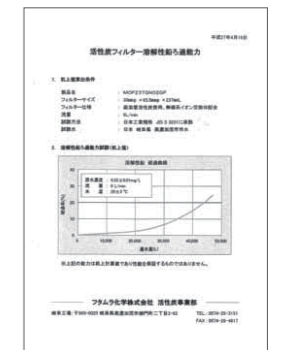
SGS-水質檢驗報告



材料-NSF標準認證



出廠證明書



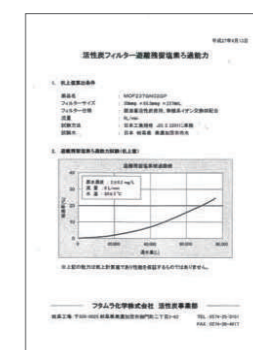
銀添活性炭-餘氯過濾能力



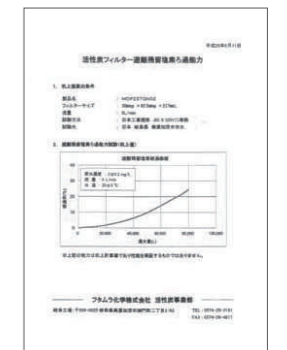
分析試驗成績書-銀添椰殼活性炭



分析試驗成績書-椰殼活性炭



活性炭-可溶性鉛過濾能力



活性炭-餘氯過濾能力



濾心採用日本二村化學研發之高性能活性炭

活性炭濾材由日本二村化學製作
フタムラ化学株式会社
 FUTAMURA CHEMICAL CO.,LTD.

品質

日本フタムラ化学株式會社（二村化學）自 1947 年成立以來，努力不懈半個世紀，致力於開發對社會有幫助的高品質，高機能產品，而活性炭製造也是二村化學的強項之一，其技術在業界也是一流的，光活性炭的品項就高達 39 種，在日本也跟各大知名企業生產代工。

環保

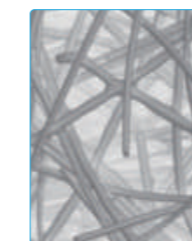
二村化學的宗旨之一就是在製造產品的同時，不能對社會或環境有所破壞，二村化學每年都會出版一本「環境報告書」內容包含太陽能發電、大氣環境評估、水資源保護、廢棄物與化學物質管理等等…的資訊，供社會大眾參考。而二村化學更有兩套無廢氣生物處理設備，且是目前獨步全球的技術，它能把經過焚化後的廢氣，轉換成熱能再加以利用，以減少二氧化碳的排放，也積極為全球暖化作最大的環境改善工程而努力。

特點

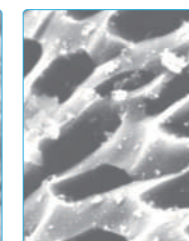
メッキ用フィルターで実績の多いMOF シリーズです。MOF は高度に賦活されたヤシガラ活性炭を用いたフィルターで吸着性能も高く、また通気抵抗が低く取り扱いが非常の容易なフィルターです。

「MOF 系列」具有久經考驗的電鍍過濾器記錄，使用高度活化的椰殼活性炭過濾器，具備較高的吸附性能，與較低的抗滲透性，非常易於操作。

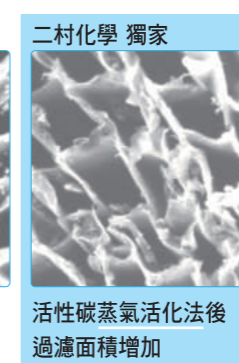
活性炭的細孔



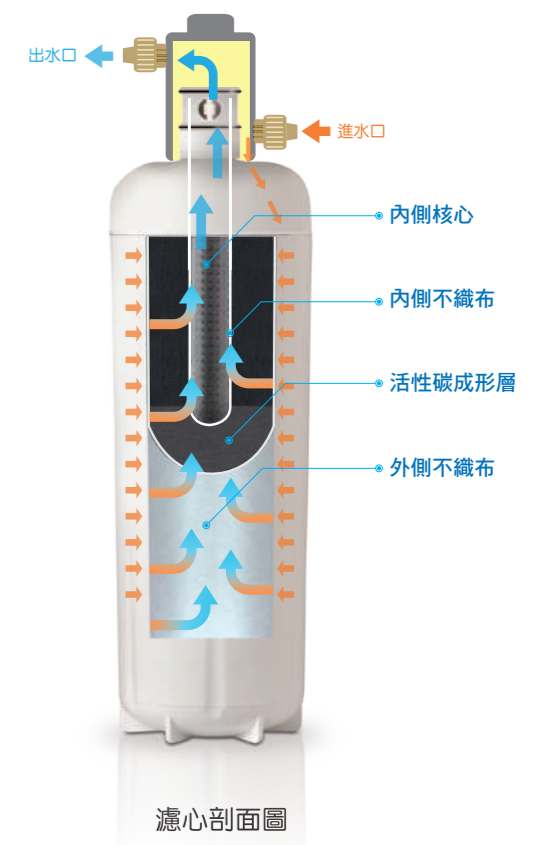
纖維



活性炭活化前



二村化學 獨家
 活性炭蒸氣活化後
 過濾面積增加



日本太閤活性炭

採用日本太閤高吸附力的椰殼活性炭纖維濾芯，椰殼活性炭經過二村化學獨家的蒸氣活化後，過濾面積倍增，吸附容量大、吸附效率高，為粒狀活性炭的 10-100 倍

PURIFICATION PERFORMANCE

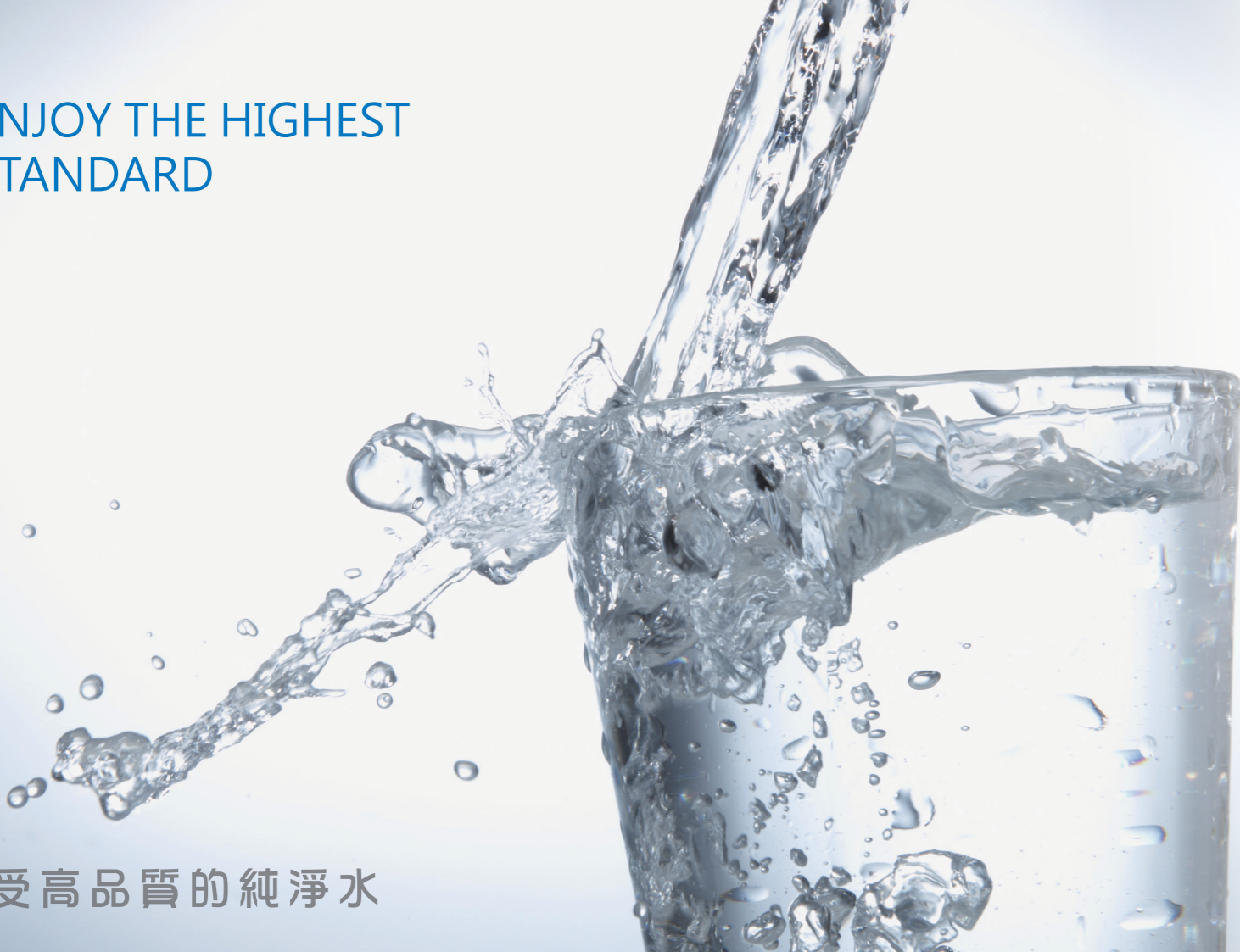
NO.1

高品質淨化效能

ENJOY THE HIGHEST STANDARD

PURIFIED WATER

享受高品質的純淨水



7 系列 商用豪華生飲系列

フタムラ化学株式会社

- 三分管出水 - 大流量可節省等待時間
- 使用 304 不鏽鋼接頭
- 保留人體所需礦物質
- 高除濾、異味、鉛、化學汙染物等效果
- 純淨達生飲標準，過濾後即可安心飲用
- UV 消除 99.99% 以上水中細菌及病菌
- 有效過濾量高達 20 萬公升，滿足營業通路一年節省資源用量不需插電、不排廢水，節省資源
- 符合日本厚生省政府機構多項標準
- 通過 SGS 標準檢測



業界首創 304 不鏽鋼接頭材質，精密的設計，防止漏水安全衛生！



7 系列



WF-720 UV



WF-710 UV



WF-720



WF-710

建議售價	NT\$ 26,800	NT\$ 22,300	建議售價	NT\$ 18,500	NT\$ 13,900
系列	紫外線殺菌系列	紫外線殺菌系列	系列	日本系列	日本系列
尺寸 L x D x Hmm	380 x 135 x 430	250 x 135 x 430	尺寸 L x D x Hmm	250x 135 x 430	120 x 135 x 430
有效濾水量	20 萬公升 / 一年更換	20 萬公升 / 一年更換	有效濾水量	20 萬公升 / 一年更換	20 萬公升 / 一年更換
規格	PP 纖維 活性碳纖 紫外線殺菌器	活性碳纖 紫外線殺菌器	規格	PP 纖維 活性碳纖	活性碳纖

建議水壓：進水端須可承受 2-3kg

貼心提醒：請定期更換濾心，以確保飲水品質。

貼心提醒：殺菌器為拋棄式，依使用情形可使用 6000 小時或 3 年，請定期更換

FULLY PURIFIED, HEALTH GUARDIAN

您的健康守門員

6 系列 家用豪華生飲系列

フタムラ化学株式会社

- 有效過濾量高達 7 萬公升
- 大流量出水設計，用水無需等待
- 純淨達生飲標準，過濾後即可安心飲用
- 保留人體所需礦物質
- 高效能濾除水中之濾、農藥、漂白劑、化學污染、鉛等效果
- 使用 304 不鏽鋼接頭
- 不需插電、不排廢水、節省資源
- 通過 SGS 標準檢驗
- 符合日本厚生省政府機構多項標準



業界首創 304 不鏽鋼接頭材質，精密的設計，防止漏水安全衛生！



6 系列



WF-625 UV



WF-615 UV



WF-625



WF-615

濾除 15 種化學物質

- 遊離殘留餘氯
- 污濁
- 總三氯甲烷
- 三氯乙烷
- 氯仿
- 一溴二氯甲烷
- 二溴一氯甲烷
- 三溴甲烷
- 四氯乙烯
- 三氯乙烯
- 農藥
- 土霉味
- 溶解性鉛
- 雙酚 A
- 壬基酚

建議售價	NT\$ 26,000	NT\$ 21,000	建議售價	NT\$ 17,500	NT\$ 12,600
系列	紫外線殺菌系列	紫外線殺菌系列	系列	日本系列	日本系列
尺寸 L x D x Hmm	380 x 135 x 400	250 x 135 x 400	尺寸 L x D x Hmm	250 x 135 x 400	105 x 135 x 400
有效濾水量	7 萬公升 / 一年更換	7 萬公升 / 一年更換	有效濾水量	7 萬公升 / 一年更換	7 萬公升 / 一年更換
規格	PP 纖維 活性炭纖 紫外線殺菌器 (可濾除 15 種化學物質)	活性炭纖 紫外線殺菌器 (可濾除 15 種化學物質)	規格	PP 纖維 活性炭纖 (可濾除 15 種化學物質)	活性炭纖 (可濾除 15 種化學物質)

建議水壓：進水端須可承受 2-3kg

貼心提醒：請定期更換濾心，以確保飲水品質。

貼心提醒：殺菌器為拋棄式，依使用情形可使用 6000 小時至 3 年，請定期更換

SAFEGUARD EVERY DROP OF WATER

為每滴水把關

3

系列



WF-321

建議售價	NT\$ 6,900
系列	日本系列
尺寸 L x D x Hmm	240 x 95 x 365
有效濾水量	2 萬公升 / 半年更換
規格	PP 纖維 活性炭纖

亞爾浦 3 / 6 / 7 系列淨水設備比較表

系列	3 系列	6 系列				7 系列			
型號	WF-321	WF-615	WF-615UV	WF-625	WF-625UV	WF-710	WF-710UV	WF-720	WF-720UV
濾材	PP 纖維 日本活性炭纖	日本活 性碳纖	日本活 性碳纖	PP 纖維 日本活性炭纖	PP 纖維 日本活性炭纖	日本活 性碳纖	日本活 性碳纖	PP 纖維 日本活性炭纖	PP 纖維 日本活性炭纖
紫外線殺菌	無	無	✓	無	✓	無	✓	無	✓
有效濾水量	2 萬公升	7 萬公升				20 萬公升			
不鏽鋼接頭 安裝配件	- 不鏽鋼吊片	✓ 不鏽鋼吊片				✓ 不鏽鋼吊片			
流量	6 公升 / 分鐘	11 公升 / 分鐘				11 公升 / 分鐘			
管徑	二分管出水	三分管出水				三分管出水			
安裝位置	櫥下型	櫥下型				櫥下型			
濾芯建議更換時間	6 個月	1 年				1 年			
特色	純淨生飲	純淨生飲 / 大流量				純淨生飲 / 大流量			
適用對象	1-4 人小家庭 單身族 租屋族	4-7 人 家庭 / 租屋族				辦公室 / 商用			

* 濾芯更換時間依使用頻率與各地水質不同而異，請定期更換濾心，以確保飲水品質。

亞爾浦淨水設備 3 系列



- 保留人體所需礦物質
- 高除濾、異味、鉛、化學汙染物等效果
- 純淨達生飲標準，過濾後即可安心飲用
- 有效抑制細菌
- 通過 SGS 標準認證
- 符合日本厚生省政府機構多項標準

COMPLETE PURIFIED,
HIGH STANDARD COMPREHENSIVE PURIFICATION

徹底潔淨 高標準化

亞爾浦淨水設備 商用系列

フタムラ化学株式会社

- 大流量可節省等待時間
- 使用 304 不鏽鋼接頭
- 保留人體所需礦物質
- 高除濾、異味、化學汙染物等效果
- 純淨達生飲標準，過濾後即可安心飲用
- 通過 SGS 標準檢測
- 符合日本厚生省政府機構多項標準

WF-5100

NT\$ 38,000

商用系列

L 480 x D 230 x H 650

40 萬公升 / 一年更換

20" PP 纖維 /
活性碳纖 x1 / 活化樹脂



WF-5200

NT\$ 45,000

商用系列

L 675 x D 230 x H 650

80 萬公升 / 一年更換

20" PP 纖維 /
活性碳纖 x2 / 活化樹脂



WF-5300

NT\$ 55,000

商用系列

L 790 x D 230 x H 650

120 萬公升 / 一年更換

20" PP 纖維 /
活性碳纖 x3 / 活化樹脂



OF THE NATURE
FEELING THE PURITY

逆滲透淨水設備

什麼是逆滲透 (Reverse Osmosis、簡稱 R.O.)

在原水一方施加大於滲透壓之壓力時，即產生逆滲透作用，此時溶解與非溶解的無機鹽、重金屬、有機物、菌體、顆粒等無法通過逆滲透膜，僅有水分子及較小分子之鹽類滲透薄膜，流向淨水之一邊而無污染成份濃縮於原水。當實際操作時，將濃縮水排掉，繼續供入原水，以保持恆定之壓力，即可達到逆滲透之目的。

完美的飲用水

逆滲透純水系統 (reverse osmosis) 利用高水壓將水濃度高的一方經由逆滲透膜壓擠至濃度低的一方，此種特殊水處理方式在太空梭內及醫學、工業均被使用，由於處理效率高而被廣泛運用在家庭的水處理方面，更可以達到無菌、無化學物質、無雜質的生飲標準，甚至製成的冰塊，也更為晶瑩剔透。新鮮、健康、安全的飲用水是亞爾浦系統的責任。

NEW 無儲水桶設計



RO-1100



RO-350

建議售價	NT\$ 28,000	NT\$ 22,000
系列	RO 逆滲透淨水系列	RO 逆滲透淨水系列
尺寸 L x D x Hmm	240 x 410 x 410	250 x 465 x 250
電壓	110V/60Hz	110V/60Hz
特色	高除濾、異味、化學汙染物等效果。 純淨達生飲標準，過濾後即可安心飲用	高除濾、異味、化學汙染物等效果。 純淨達生飲標準，過濾後即可安心飲用

建議水壓：進水端須可承受 2~3kg

貼心提醒：請定期更換濾心，以確保飲水品質。

智能紫外線殺菌器

以 UV 紫外線來消毒飲水

紫外線是陽光中的一部份，紫外線的物理特性消毒及滅菌原理在運用紫外線燈管放射 25nm 波長 (UV-C)，可以在瞬間與微生物的生命中樞 DNA 產生光化反應，而使微生物立即死亡或失去繼續生存與繁殖的能力，所以紫外線是以具環保特性的替代其他化學消毒劑，如以氯或其他氯化物來消毒處理自來水，因此不會形成有毒副產品，造成健康負面影響，同時以紫外線殺病毒能力較加氯法高數倍，殺菌安全性亦較高。



型號：UVS-100

殺菌能力：4.5 公升 / 分鐘

承受最大壓力：100PSI

使用壽命：6000 小時或 3 年 (拋棄式)

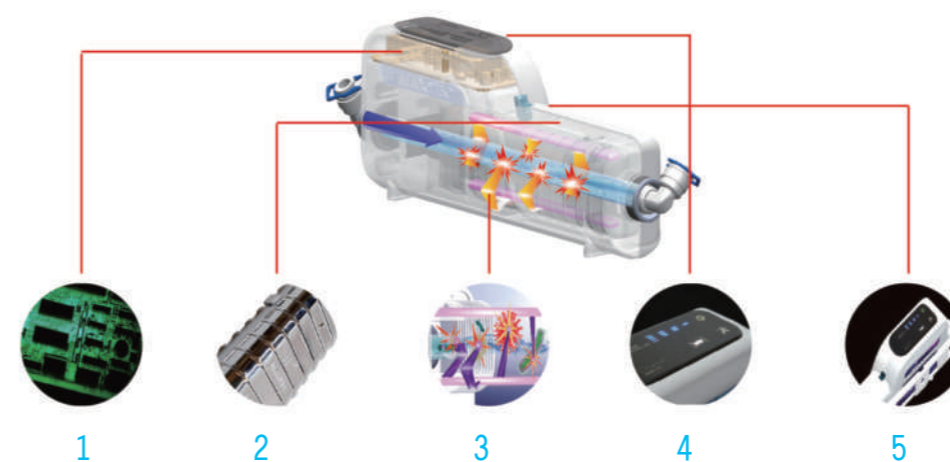
進水口徑：1/4"(2 分管)

適用電源：100-240V/50-60Hz -12V DC

消耗功率：9.5W

尺寸：240x80x42mm

建議售價：NT\$ 8,000



- 1 內建數位裝置以精準紫外線照射、水流偵測、定時自動滅菌程控
- 2 水流通道採鏡面處理包覆燈管
- 3 雙道紫外線燈管 + 最大化紫外線折射設計
- 4 智能狀態顯示及警示燈號
- 5 附帶支架可快速簡易安裝



THOUGHTFUL

CONVENIENT DESIGN

貼心 便捷的設計

智慧型瞬間熱飲機

無壓式給水系統，加熱兩倍快速

無壓式熱飲機廣受歐美家庭愛用，採用高科技無壓式給水系統，改善傳統熱飲機因水壓不足而造成的空燒危險；同時內置瞬熱式雙電熱管，加熱兩倍快速，即使大量用水也無須長時間等待。

自動補水，防空燒不爆裂

機體採用 304 不鏽鋼材質熱水膽，加倍堅固耐用，同時具備智慧型水量自動偵測裝置，可在水量不足時立即自動補水，有效防止空燒爆裂，改善傳統式開飲機潛在的危險。

智慧安全鎖，兩段開啟用水有保障

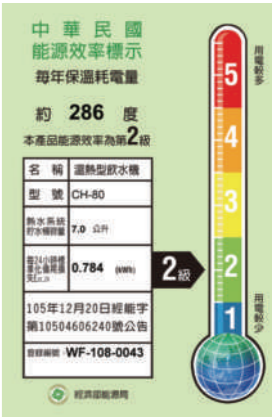
取水開關具備兩段式安全設計，須經手動解除設定才能取水，可避免家中幼童誤觸而燙傷，開關軸片採用日本高科技精密陶瓷，具有防燙效果，加倍使用壽命。

內置斷路器，自動斷電更安全

yaffle 無壓式熱飲機採用多重安全裝置，除有智慧型防空燒裝置，更設置獨立式電流偵測斷路器，預防在出現漏電狀況時立即提供自動斷電，居家生活安全更有保障。

防燙鍛造龍頭，雙溫出水更方便

採用雙迴水路阻熱管中管設計，有效預防因龍頭導熱而燙傷的現象；冷熱分離給水龍頭，皆為鍛造成形，非傳統翻沙製品，不掉沙，無鏽蝕，水質純淨不受影響。



目前市面上櫥下型熱開飲機的相關產品可分為兩大類，有壓式機型以及無壓式機型，yaffle 則採用最安全衛生的無壓式給水系統。



CH-70



CH-75



CH-80



CH-85



CH-90

限量

建議售價	NT\$ 17,800	NT\$ 19,800	NT\$ 18,800	建議售價	NT\$ 21,800	NT\$ 19,800
系列	瞬間熱飲機系列	瞬間熱飲機系列	瞬間熱飲機系列	系列	瞬間熱飲機系列	瞬間熱飲機系列
容量	約 3.5 公升	約 4 公升	約 4 公升	容量	約 8.5 公升	約 7 公升
顏色	不鏽鋼	白	白	顏色	白	白
電壓	110V/60Hz	110V / 60Hz	110V / 60Hz	電壓	220V / 60Hz	110V / 60Hz
消耗電功率	750W	1000W	1000W	消耗電功率	2000W	1000W
最高溫 / 最低溫	95°C	95°C / 88°C	95°C / 88°C	最高溫 / 最低溫	95°C / 88°C	95°C / 88°C
尺寸 L x D x Hmm	200 x 325 x 380	300 x 290 x 290	200 x 325 x 380	尺寸 L x D x Hmm	240 x 380 x 470	240 x 380 x 380
可搭配龍頭	CUCH-18	CUCHL-62 / T82(選購)	CUCHL-62 / T82(選購)	可搭配龍頭	CUCHL-62 / T82(選購)	CUCHL-62 / T82(選購)

多用途櫥下型瞬間冰熱飲機 CH-100

特色

- 熱飲機本體為 304 不鏽鋼，堅固耐用。
- 熱飲機內建自動補水裝置，可以 24 小時提供冰、熱水。
- 內接輸水管為食用級矽膠材質，安全無虞。
- 手動復歸式溫度開關，一旦內膽沒水即會自動偵測斷電防止空燒的安全設計。
- 內部的漏電斷路器如果偵測到漏電也會立即關閉電源，預防火災的發生。
- 龍頭開關使用日本進口的陶瓷軸心片，耐用、耐磨的特性讓龍頭使用壽命更長。
- 內部管路採雙迴水路，也就是管中管的設計，這樣的方式能有效防止龍頭迅速導熱。
- 無壓式熱飲機不同於傳統較危險的有壓式熱飲機，無內膽破裂、污水迴流... 等眾多維修問題。
- 購買冰熱飲機贈送雙溫水龍頭，熱水開關龍頭有安全開關設計，避免孩童因玩耍誤觸而燙傷。
- 熱飲機煮沸過程產生的蒸氣及壓力由龍頭出水口排出，不受污染是最好的排放方式，為歐洲國家廣泛採用（並非龍頭漏水，請初次使用之客戶不必擔心）
- 招待賓客泡茶、泡咖啡或是三餐煮湯、汆燙青菜、清洗油膩膩的盤子、保溫牛奶... 等皆很方便。

瞬間溫暖的幸福，合作無間的好夥伴

櫥下型瞬間冰熱飲機，採無壓式安全設計，可與淨水器搭配共同使用，24 小時提供冰水與熱水給水功能，省去人工加水、煮水及忘關瓦斯空燒的危險。

冰水的使用可依照季節調整適溫及冷度，熱水開關採安全式給水設計，可避免誤觸開關，讓飲用水更加安全又便利。

CH-100	
建議售價	NT\$ 34,800
系列	瞬間冰熱飲機
冰水容量	約 2 公升
熱水容量	約 4 公升
顏色	白
電壓	110V / 60Hz
消耗電功率	1000W
最高溫 / 最低溫	95°C / 8°C
尺寸 L x D x Hmm	250 x 510 x 460
龍頭	CUML-33 / T83(選購)



止水器 WF-1801

自動偵測自動斷水安裝於櫥下，降低櫥櫃漏水。有漏水狀況時，止水器自動啟動切斷水源，預防災害損失發生。



完美 從細節開始

DETAILED,
WELL CONCEIVED

WF-1801

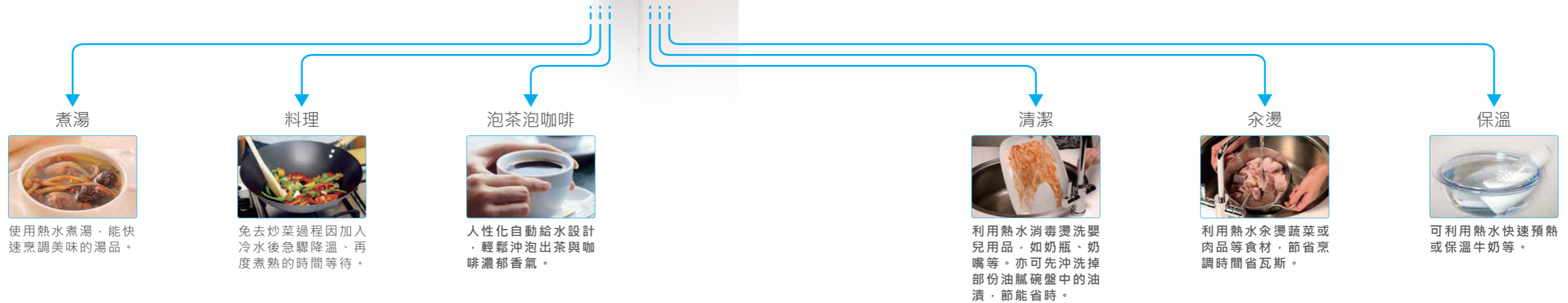
NT\$ 2,600

止水器

110V / 60Hz

最大使用電流：1 安培

最大耐壓：65psi



一滴水 一台會思考的智慧型熱飲機

輕手撥，冷熱自如，easy極簡生活

風靡歐美多年的櫥下型熱飲機，使yaffle亞爾浦淨水設備深獲消費大眾青睞的時尚家電最愛。由於現代居家生活以及調理方式的改變，對於複合性簡易家電的需求日益升高，yaffle亞爾浦研發中心成功地將冷、熱飲水系統合而為一，不但簡化取水動線，同時更能縮短烹調料理所需時間，廚房生活更加得心應手，帶領飲用水進入智慧科技新時代。

當時尚遇上科技，廚廳複合式smart家電

現今開放式廚房成為主流風潮，家電廚具開始走向無國界時代，yaffle亞爾浦無壓式熱飲機，率先採用精簡化設計機體，可隱藏收納於櫥櫃中，貼合壁面無死角；同時搭配檯面式造型出水龍頭，操作輕巧又便利，不但適合島型廚房烹調習慣，更是客廳的創意家電。

一滴水 多用途櫥下型瞬間熱飲機

✘ 傳統家用的桌上型開飲機，僅供飲水使用，且不時得填補水槽內的水量，功能侷限又佔用空間。

✔ 櫥下型熱飲機為近年研發流行的多用途熱飲機，除了可提供家庭成員所需的飲用水外，於烹調時亦可快速供給熱水，節省烹煮等候時間，其內置式自動給水裝置，省去人工加水的麻煩。



亞爾浦 - 五星級氣泡烹調設備

新鮮現製即飲，最環保，友善環境，宛若香檳般的細膩質地口感
飲用時，可以感受到微小細緻的氣泡，於口中不停綻放



近年來在歐美，氣泡水在市場上的魅力已經超越了蘇打飲料，其成功在於主打的不僅僅只是零卡路里還兼具健康及充滿刺激性的口感。而生活上，氣泡水除了飲用外，在日韓甚至還流行用於洗臉、卸妝及做菜，可想而知越來越多消費者知道並了解氣泡水的用途及趨勢。

超乎想像的氣泡水

Breakthrough approach of Sparkling water

窈窕新主張 · 聰明飲用氣泡水讓您美到冒泡

健康七大好處

- 1 促進腸胃蠕動，幫助消化、緩解便秘
- 2 可中和運動後身體產生的乳酸，消除疲勞
- 3 促進血液循環，加快新陳代謝
- 4 增加飽足感，幫助抑制食慾
- 5 幫助帶走熱量，清涼消暑
- 6 零卡零熱量取代含糖飲料，健康無負擔
- 7 氣泡水較一般的水，口感更佳、順口滑暢，容易補充水分

選擇亞爾浦五星級氣泡烹調設備五大理由

- 1 雜質過濾
有效去除水中雜質、沉澱物、鐵鏽、淤泥
- 2 碳纖活性碳淨化
去除氯、氣味、重金屬、抑制細菌、化學物質等
- 3 高效冷卻系統
穩定維持冰水溫度
- 4 碳酸水技術
冰水 CO₂混合技術，精準製造最順口氣泡水
- 5 全機不鏽鋼 (304)

Water Filtration Systems &
Carbonated Water Dispensers

氣泡水多功能用途

亞爾浦五星級氣泡烹調設備，讓你在家不僅能輕鬆享受氣泡水的清爽口感，更能在烹飪、居家生活帶來奢華方便的感受。

調飲

可加入不同口味的果露、或是果汁，增添風味。



• 調酒
在家即可調製出香檳般刺激爽口的口感。



• 氣泡水 / 氣泡咖啡
以氣泡水的低溫冰鎮咖啡後，再迅速把氣泡水加入咖啡中，便能享用綿密的氣泡咖啡。



• 醒酒
酒後飲用氣泡水，能加速血液循環，代謝酒精。

肉類

烹飪肉前，浸泡肉品10分鐘，使肉質加倍鮮嫩並去除腥味。



海鮮

以氣泡水清洗海鮮，去除腥味。



• 冰鎮麵
煮完的麵條，迅速丟入氣泡水中冰鎮一下，便能享用麵條Q彈的口感。



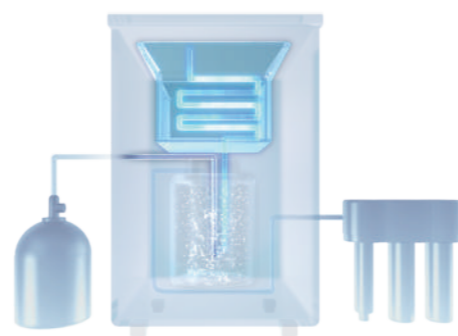
• 養顏清潔及漱口
以氣泡水清潔，能帶走皮膚更深層的髒物質。

國際標準 安心保證 食品二氧化碳安全性

全方位地為家人飲水健康把關，成為每個家庭必備的淨水家電

亞爾浦淨水科技，符合國際檢驗標準淨水設備、採用日本原裝進口抗菌碳纖維濾材。它獨特的高冷壓製冷系統及碳化化設計，徹底改善了飲用水整體味道及氣味並除氯、雜質、重金屬、等多重過濾十五種化學物質，滿足人體所需微量礦物質，有易身體健康。

讓我們在家就可以喝到新鮮的氣泡水！



亞爾浦氣泡水採用飲料級二氧化碳，讓您喝得安心又健康

與金瑞碳酸公司合作，採購標準嚴格的依據 - ISBT (飲料技師國際協會) 指引與分析程序，提供安全無慮的飲料級二氧化碳做使用，並隨瓶提供 MSDS 物質安全資料表，(可掃描 QR Code 觀看) 及有效期限瀏覽。

鋼瓶小常識

1. 勿倒瓶，一律直立式安裝
2. 勿置於高溫環境 (日曬、冰箱、冷氣散熱出口)
3. 訂貨交期約 5 天內 (請提早預訂)

拉把式龍頭

具真實感 即拉即飲
顛覆傳統思維水閥設計 完全手感
不鏽鋼材質龍頭不含鉛
耐酸鹼、不腐蝕、不釋放有害物質，不會污染水源



主體工藝 精密鑄造一體成型
核心元件 食品級 304 不鏽鋼
食品級 NSF 認證密封元件
全程健康保障



表面處理 8 道高亮拋光 食品級抗酸鹼環保鍍鉻
手感光滑細膩
精密調整 精密調控設計 可自由控制流速



多功能四溫龍頭

超低鉛材質
業界首創四溫合一
LED 燈：漏水警示、濾心到期警示
精密鑄造一體成型
熱水安全開關防燙傷

出水提供
氣泡水、常溫水、冰水、熱水 (須加裝熱飲機)



觸控式龍頭

科技化設計 極具現代感
強調整體流線型，LED 顯示器質感提升
多重按鍵設計 多樣化選擇

出水提供
氣泡水、常溫水、冰水、熱水 (須加裝熱飲機)
熱水安全鎖 兩段式開啟 貼心防燙設計



- 熱水安全鎖
- 熱水
- 常溫水
- 冰水
- 氣泡水

五星級氣泡烹調設備

新鮮現製即飲，將飲用水變身為好喝的氣泡水，健康無添加，可感受到微小細緻的氣泡，於口中不停綻放。無須在家堆積瓶裝水，喝水好經濟，減碳愛環保。另可用於料理烹飪，一機多用途。

YS-120/YS-130
配備
櫥下淨水設備 WF-625
+
熱飲機 CH-80
(市價 :36,300 元)



YS-120



YS-130

建議售價	NT\$ 99,000	NT\$ 102,000
	櫥下型 五星級氣泡烹調設備	櫥下型 五星級氣泡烹調設備
主機尺寸 L x D x Hmm	260 x 470 x 420	260 x 470 x 420
(含龍頭 + 滴水盤) L x D x Hmm	-	-
生飲設備尺寸 外接 L x D x Hmm	250 x 140 x 450	250 x 140 x 450
CO2 氣瓶 (高) 外接	440Φ200mm (3.5kg)	440Φ200mm (3.5kg)
CO2 氣瓶內容量 (飲料級)	3.5kg (約 1020 瓶 /300ml)	3.5kg (約 1020 瓶 /300ml)
※(使用容量依出水氣壓與現場環境不同會有落差)		
材質	全機 304 不鏽鋼	全機 304 不鏽鋼
最大流量	30L / h	30L / h
標準操作水壓	2.8 kg	2.8 kg
耗電量	待機 20W/ 氣泡水 270W	待機 20W/ 氣泡水 270W
電力	110V /60Hz	110V /60Hz
產品配備		
氣泡水主機	●	●
龍頭	CUML-35	觸控式 T85
兩道式淨水器 WF-625	●	●
瞬間熱飲機 CH80	●	●
氣瓶容量	6.5 公升	6.5 公升



氣瓶

空瓶
6.5 公升 (小) 售價 NT\$ 5,000 元
13 公升 (大) 售價 NT\$ 7,000 元
氣體
3.5 公斤 (小) 售價 NT\$ 1,600 元
7.5 公斤 (大) 售價 NT\$ 2,000 元



調節閥

NT\$ 2,500 元

商用氣泡水機

宛若香檳般的細緻質地口感，商用大流量，提升餐飲形象，激發更多氣泡調飲創意，提倡公益社會責任形象，省下瓶裝水成本，喝水好經濟，減碳愛環保。



YS-150



YS-160



YS-162



YS-180

建議售價	NT\$ 123,500	NT\$ 107,000	NT\$ 102,000	NT\$ 149,000
	檯面型 商用氣泡水機	檯面型 商用氣泡水機	檯面型 商用氣泡水機	櫥下型 商用氣泡水機
主機尺寸 L x D x Hmm	365 x 550 x 470	270 x 490 x 650	220 x 550 x 510	365 x 600 x 470
(含龍頭 + 滴水盤) L x D x Hmm	365 x 710 x 470	270 x 600 x 650	220 x 660 x 510	-
生飲設備尺寸 外接 L x D x Hmm	250 x 140 x 450	250 x 140 x 450	250 x 140 x 450	250 x 140 x 450
CO2 氣瓶 (高) 外接	740Φ200mm (7.5kg)	740Φ200mm (7.5kg)	740Φ200mm (7.5kg)	740Φ200mm (7.5kg)
CO2 氣瓶內容量 (飲料級)	7.5kg (約 2500 瓶 /300ml)	7.5kg (約 2500 瓶 /300ml)	7.5kg (約 2500 瓶 /300ml)	7.5kg (約 2500 瓶 /300ml)
※(使用容量依出水氣壓與現場環境不同會有落差)				
材質	全機 304 不鏽鋼	全機 304 不鏽鋼	全機 304 不鏽鋼	全機 304 不鏽鋼
最大流量	80L / h	80L / h	30L / h	80L / h
標準操作水壓	2.8 kg	2.8 kg	2.8 kg	2.8 kg
耗電量	待機 30W/ 氣泡 650W	待機 30W/ 氣泡 650W	待機 30W/ 氣泡 650W	待機 30W/ 氣泡 650W
電力	110V /60Hz	110V /60Hz	110V /60Hz	110V /60Hz
產品配備				
氣泡水主機	●	●	●	●
龍頭	●	●	●	●
兩道式淨水器 WF-625	●	●	●	●
瞬間熱飲機 CH80	●	●	●	●
氣瓶容量	13 公升	13 公升	13 公升	13 公升



嵌式水盤 (含洗杯功能)

NT\$ 14,500 元
尺寸：400 x 400mm
進出水挖孔尺寸：Φ36.4mm
● 特製噴頭，自動清洗
● 輕輕一壓，自動噴水洗杯！
放開即自動停止
● 高速水流同時沖淨杯底和內壁
● 產品不含龍頭



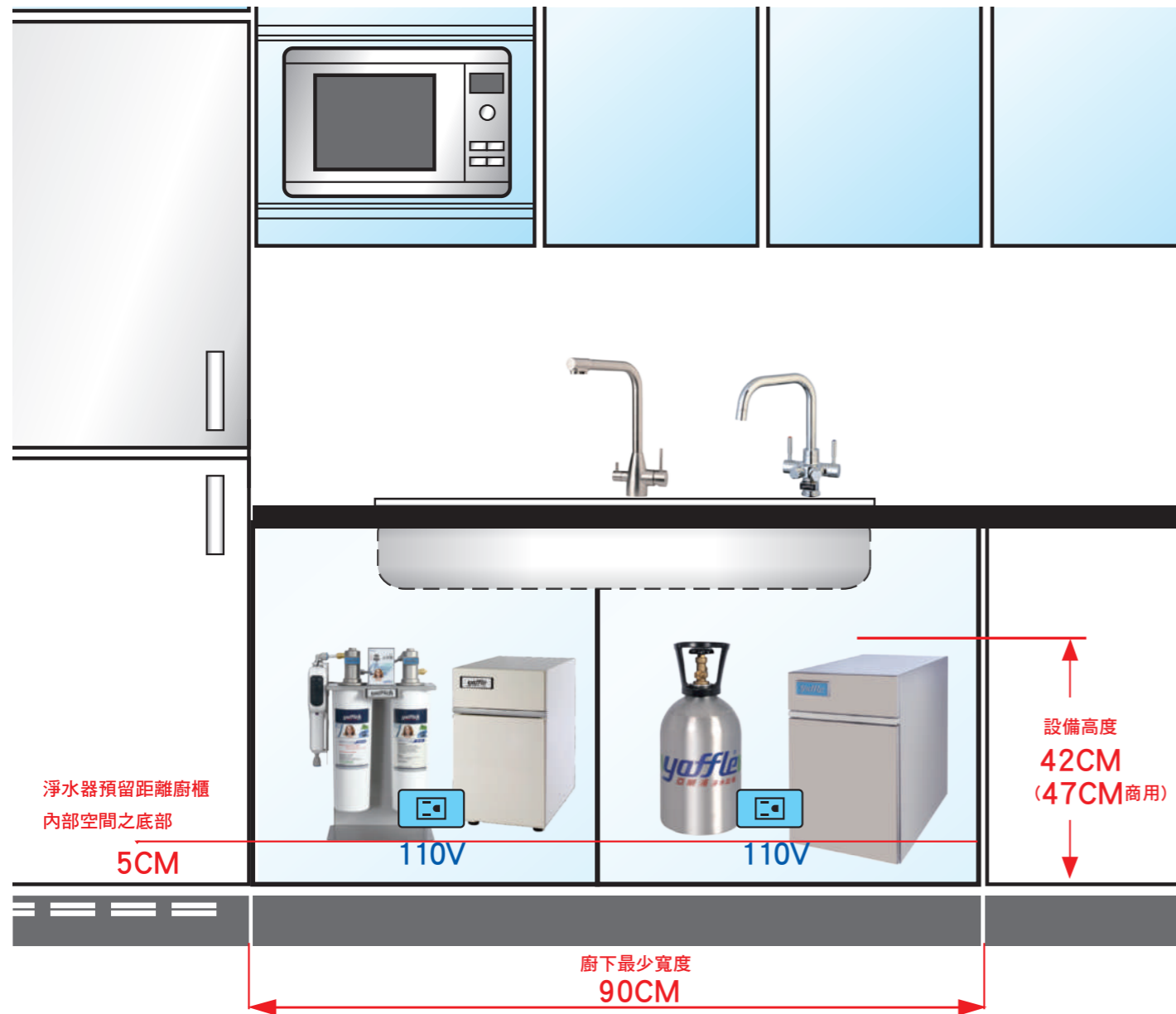
檯面式水盤 (含洗杯功能)

NT\$ 11,000 元
尺寸：420 x 420mm
進出水挖孔尺寸：Φ40mm
● 特製噴頭，自動清洗
● 輕輕一壓，自動噴水洗杯！
放開即自動停止
● 高速水流同時沖淨杯底和內壁
● 產品不含龍頭

五星級氣泡烹調設備 配置圖

安裝配置建議

1. 空間：除設備本身需求空間外，若加裝熱飲機，則需考慮廚下總空間最少需要 90x60cm(寬度 x 深度)
2. 電源：2 組 110V(氣泡水 + 熱飲機) 如安裝 UV 殺菌燈需再增加一個電源
3. 排水：氣泡水機是水冷式散熱，會用排水管接到水槽下方排水管上



實機安裝範例圖



櫥下安裝：氣泡水主機、氣瓶、瞬間熱飲機、淨水器



櫥下安裝：氣泡水主機、氣瓶、淨水器



安裝空間 & 注意事項

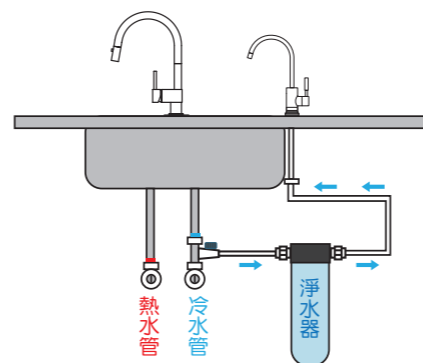
* 紫外線殺菌器為選購品

ELEGANCE,
INNOVATIVE

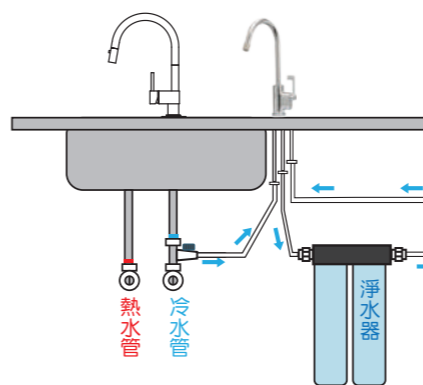
無壓式龍頭

無壓式龍頭採用無壓設計，當龍頭關閉時，會切斷進入淨水器的水源，使濾心中的壓力為零，防止前置濾心爆裂、接頭、管線因老化而漏水的風險。

台灣建築物樓層高且住戶多，使用同一條自來水管線，長期開關的結果易產生「水錘現象」，當「水錘」的力量直接進入到淨水機時，恐造成管線脫落、甚至濾殼破裂而漏水。因此基於安全的目的，建議採用無壓式龍頭。



一般淨水器安裝



無壓式淨水器安裝

觸控式 / 無壓式龍頭



T82



T83



T85

建議售價	NT\$ 15,000	NT\$ 16,000	NT\$ 17,000
系列	觸控式 / 無壓式龍頭	觸控式 / 無壓式龍頭	觸控式 / 無壓式龍頭
顏色	鉻色	鉻色	鉻色
尺寸	185×240mm	185×240mm	185×240mm
挖孔尺寸	32mm	32mm	32mm
可搭配	智慧型瞬間熱飲機	CH-100 櫥下型瞬間冰熱飲機	YS-130 櫥下型氣泡水機 CH-80 櫥下型瞬間熱飲機

雙溫、多功能三溫四溫龍頭

單溫龍頭



CUD22-2



CUD22-3



CU-18

建議售價	NT\$ 5,600	NT\$ 5,600	NT\$ 2,800
系列	無壓式龍頭	無壓式龍頭	有壓式龍頭
顏色	鍍鉻	鍍鉻	鍍鉻
尺寸	280mm	280mm	250mm
挖孔尺寸	30mm	30mm	15mm
出水選擇	常溫水 / 二分管出水	常溫水 / 三分管出水	常溫水 / 可選擇二分，三分管出水
專利號碼	M446252	M446252	-
可搭配	櫥下型濾水器	櫥下型濾水器	櫥下型濾水器



CUCHL-62



CUML-32



CUML-33



CUML-35

建議售價	NT\$ 6,800	NT\$ 9,200	NT\$ 9,700	NT\$ 9,900
系列	雙溫龍頭	多功能三溫龍頭	多功能三溫龍頭	多功能四溫龍頭
顏色	鉻色	鉻色	鉻色	鉻色
尺寸	280mm	235mm	280mm	260mm
挖孔尺寸	32mm	32mm	32mm	32mm
出水選擇	常溫水 / 熱水	常溫水 / 冰水 / 氣泡水	常溫水 / 冰水 / 熱水	常溫水 / 冰水 / 熱水 / 氣泡水
專利號碼	M242621			
可搭配	智慧型瞬間熱飲機	YS-120 櫥下型氣泡水機	CH-100 櫥下型瞬間冰熱飲機	YS-120 櫥下型氣泡水機 智慧型瞬間熱飲機

台北 門市：10587 台北市松山區塔悠路 219 號
電話：(02) 2765-9222
傳真：(02) 2768-7727
參觀時間：周一~週五 09:00~17:00

新竹 門市：30268 竹北市縣政三街136號
電話：(03) 656-0101
傳真：(03) 656-7373
參觀時間：周一~週五 09:00~17:00

台中 辦公室：40760 台中市西屯區環中路二段 302 號
電話：(04) 2451-4567
傳真：(04) 2452-4047
門市：40760 台中市西屯區漢翔路 37 號
門市電話：(04) 2451-7979
參觀時間：周一~週五 09:00~17:00

高雄 辦公室：81457 高雄市仁武區永榮一街 90 號
電話：(07) 3755-262
傳真：(07) 3755-263
參觀時間：周一~週五 09:00~17:00

亞爾浦淨水設備
免費服務專線：0800-026628
www.yaffle.com.tw



 SHIH LEI
世磊實業