

# 亞爾浦五星級氣泡烹調設備

健康 · 一鍵 · 優雅







## 水的醫生 yaffle

yaffle 亞爾浦淨水設備品牌擁有超過三十年的淨水專業能力及服務經驗，擁有美、日、台多國嚴格檢驗合格認證，在台灣，有超過七萬戶家庭指定使用，為淨水領域的權威品牌，引領風潮的 yaffle 氣泡烹調設備、濾心、櫥下淨水設備、冰熱飲機、龍頭到大型全屋淨水設備，為台灣消費者純淨用水把關！



yaffle 是英格蘭島的一種綠色啄木鳥，快下雨前，長長的舌頭會發出雷鳴鳥聲，稱之為 yaffle call，是祈雨的祥兆，也代表純淨智慧的先知，因此又被稱為 rain bird、水神。yaffle 來到 21 世紀，帶著水神的新使命，化身成為「水的醫生」，守護「每個人都有喝好水的權利」。

Attilio arts

## Little Paula

### 關於廚師小寶拉

由國際藝術家 Attilio Chien 簡明正所創作的「廚師小寶拉」，一位沒有嗅覺和味覺的小小廚師，戴著高高的廚師帽，透過眼睛尋找幸福感的美食。

而，可以是單純的自己，也能搭配不同食材變幻的氣泡水，也成為廚師小寶拉尋找幸福感美食的秘徑。



Attilio



# 亞爾浦氣泡烹調設備 五星級安心好品質



**高效冷卻系統**  
穩定維持冰水溫度



**全機 304 不鏽鋼**  
提升安全衛生性



**專門碳酸水技術**  
冰水 CO<sub>2</sub> 混合技術，精準製造最順口氣泡水



**食品級二氧化碳**

yaffle 亞爾浦氣泡烹調設備係使用金瑞碳酸公司提供的食品級二氧化碳，符合多項食品安全法規：

- 食品安全衛生管理法 · 食品安全衛生管理法施行細則
- 食品加工用二氧化碳衛生標準 (即食品業者使用二氧化碳應符合我國衛生標準之規定)
- 食品器具容器包裝衛生標準 · 食品良好衛生規範準則 · 食品業者登錄辦法
- 食品工廠建築及設備設廠標準 · 食品及其相關產品追溯追蹤系統管理辦法
- ISBT (飲料技師國際協會) CO<sub>2</sub> 品質指引與分析程序參考書目 CO<sub>2</sub> QUALITY GUIDELINES & ANALYTICAL PROCEDURE BIBLIOGRAPHY
- WHO JECFA 食品添加物聯合專家委員會 (Joint FAO/WHO Expert Committee on Food Additives, JECFA)
- FSSC 22000 驗證

消費者也可掃描鋼瓶上的 QR Code 查詢該二氧化碳有效期限及 MSDS 物質安全資料表



## 搭配頂級淨水設備



**符合多國標準**  
濾心安全符合日本厚生省標準，通過 SGS、NSF 標準檢測



**可去除有害物質**  
可去除餘氯、鉛、異味、氯仿、農藥 CAT、環境賀爾蒙 (雙酚 A 及壬基酚) 等 15 種有害化學物質



**大流量 三分管超大出水量**  
每分鐘流量可達 11 公升，有效濾水量達 7 公升







## yaffle 五星級氣泡烹調設備 多元化用途

飲水用水不只是生活，更是一門藝術！  
不論烹調、料理、清潔、冰鎮，  
yaffle 亞爾浦五星級氣泡烹調設備滿足每一位家人的生活好水需求。

### 冰鎮

將煮好的美食加入  
氣泡水中冰鎮，  
增加 Q 彈口感。



### 醒酒

喝酒後飲用氣泡水，  
加速血液循環，  
代謝酒精。



### 軟化肉質

烹飪肉類前，  
以氣泡水浸泡肉品，  
讓肉質加倍鮮嫩。



### 調飲

加入不同口味的果露、  
果汁，為專屬飲料  
增添風味。



### 養顏清潔

氣泡水清潔肌膚，  
帶走深層的髒汙外，  
也到更好的照顧。



### 調酒

使用氣泡水調酒，  
在家即可調製出  
刺激爽口的口感。



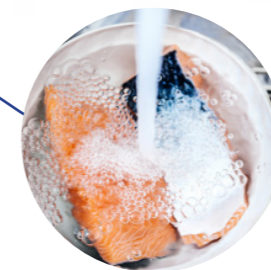
### 氣泡咖啡

冰鎮咖啡後，迅速將  
氣泡水加入咖啡中，  
享用綿密的氣泡咖啡。



### 去腥

氣泡水清洗、浸泡海鮮，  
不僅提升美味，更能  
去除腥味。





# 4in one 生活的新選擇

陽光、空氣、水，生命健康三要素

yaffle 氣泡烹調設備

一支龍頭提供 4 種選擇

整合氣泡水、冰水、熱水、常溫水

不只是更便利的飲用健康好水

滿足健康優雅 時尚廚房新必備

EXPLORE THE  
POSSIBILITIES  
OF LIFE

COMFORTABLE  
TEMPERATURE

THE MOST  
ORDINARY  
HAPPINESS

FULLFILL  
THEIR EVERY  
WISHES

4°C 沁涼冰水  
直達心窩的舒暢

隨手可得的解壓溫度  
省卻煮水製冷的費時等待  
脆口小卷 彈牙涼麵 零失敗涼拌菜輕鬆上手

4-7°C  
氣泡水探索生活的無限可能

調飲·調酒·醒酒 增添舌尖風味  
海鮮去腥·軟化肉質 重現食材最初美好  
清洗蔬果·養顏美容 綿密泡泡清潔更徹底

20-30°C 的日常  
最平凡的幸福

起床後·運動時  
安心瞬出  
一口飲下 喚醒全身的每一分活力

常溫到 95°C 的  
客製隨興

汆燙 煮湯 料理 沖泡  
智慧瞬熱  
全天候 滿足全家人的隨心所欲





## 家用櫥下型氣泡烹調設備 YS-1301

建議售價 / NT\$ 102,000( 組 )

鉻色款牌價加 \$1,800 元 ( 含稅價 ) 可換購霧黑款龍頭

主機尺寸 (LxDxHmm)	260 x 470 x 420
淨水設備尺寸 ( 外接 ) (LxDxHmm)	250 x 135 x 405
電壓	110V /60Hz
最大流量	30 杯 (500ml)/H
材質	304 不鏽鋼



鉻色款

### 四溫觸控式龍頭

- 科技化設計具現代感
- LED 顯示面板質感提升
- 多重按鍵滿足多樣化選擇
- 熱水安全開關以防燙傷



霧黑款



瞬間熱飲機

氣泡烹調設備主機

控制盒

四種選擇，隨心所欲調整最適溫度



TO DO

MON: .....  
TUE: .....  
WED: .....  
THU: .....  
FRI: .....  
SAT: .....  
SUN: .....

### YS-1301 含標準配備



- 兩道式淨水設備
- 瞬間熱飲機

- 鉻色四溫觸控式龍頭
- 6L 氣瓶

※ 使用容量依出水氣壓與現場環境不同會有落差



## 家用櫥下型氣泡烹調設備 YS-1301H

建議售價 / NT\$ 120,000(組)

鉻色款牌價加 \$1,800 元 (含稅價) 可換購霧黑款龍頭

主機尺寸 (LxDxHmm)	260 x 470 x 420
淨水設備尺寸 (外接) (LxDxHmm)	250 x 135 x 405
智能極熱式熱飲機尺寸 (LxDxHmm)	230 x 78.5 x 310
最大流量	30 杯 (500ml)/H
材質	304 不鏽鋼



鉻色款

### 四溫觸控式龍頭

- 科技化設計具現代感
- LED 顯示面板質感提升
- 多重按鍵滿足多樣化選擇
- 熱水安全開關以防燙傷



霧黑款



控制盒

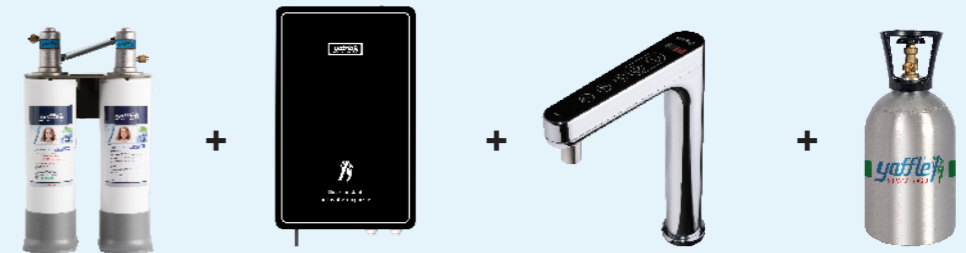
氣泡烹調設備主機

智能極熱式熱飲機



水燙完立刻冰鎮，節省烹調時間

### YS-1301H 含標準配備



- 兩道式淨水設備
- 智能極熱式熱飲機 HH88( 單相 220V)

- 鉻色四溫觸控式龍頭
- 6L 氣瓶

※ 使用容量依出水氣壓與現場環境不同會有落差





最棒的烹調好幫手!

### 家用櫥下型氣泡烹調設備 YS-1201

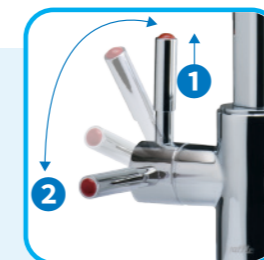
建議售價 / NT\$ 99,000(組)



主機尺寸 (LxDxHmm)	260 x 470 x 420
淨水設備尺寸 (外接) (LxDxHmm)	250 x 135 x 405
瞬熱機尺寸 (LxDxHmm)	200 x 330 x 395
最大流量	30 杯 (500ml)/H
材質	304 不鏽鋼

### 四溫機械式龍頭

- 業界首創四溫合一
- 超低鉛材質
- 精密鑄造一體成形
- 熱水安全開關以防燙傷



- 熱水安全開關開啟方式
1. 先往上提，解除安全鎖。
  2. 再往前開啟熱水。



### YS-1201 含標準配備



- 兩道式淨水設備
- 瞬間熱飲機
- 四溫機械式龍頭
- 6L 氣瓶

※ 使用容量依出水氣壓與現場環境不同會有落差



## 家用櫥下型氣泡水機 YS-1101

建議售價 / NT\$ 78,000( 組 )



主機尺寸 (LxDxHmm)	260 x 470 x 420
耗電量	待機 20W/ 運作 270W
電壓	110V /60Hz
最大流量	30 杯 (500ml)/H
材質	304 不鏽鋼

### 桌上型拉把式龍頭

- 精密鑄造一體成形
- 食品級 304 不鏽鋼
- 手感光滑細膩
- 耐酸不腐蝕不汙染水源



增添不同的味覺體驗



YS-1101  
含標準配備



- 拉把式龍頭
- 6L 氣瓶

※ 使用容量依出水氣壓與現場環境不同會有落差



## 家用商用複合檯面型氣泡水機 YS-162

建議售價 / NT\$ 74,000( 組 )



主機 (含龍頭) 尺寸 (LxDxHmm)	245 x 600 x 560
主機 (含滴水盤) 尺寸 (LxDxHmm)	245 x 630 x 560
耗電量	待機 20W/ 運作 270W
電壓	110V /60Hz
最大流量	30 杯 (500ml)/H
材質	304 不鏽鋼

### 拉把式龍頭

- 可自行調整出水量



大出水量，打造全新口感體驗！



YS-162  
含標準配備



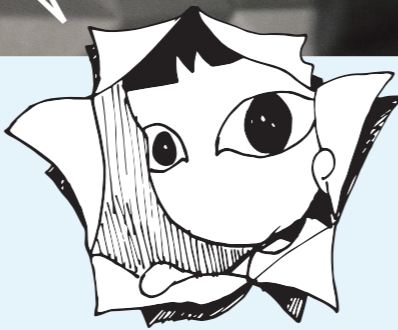
- 6L 氣瓶

※ 使用容量依出水氣壓與現場環境不同會有落差





讓每天喝水成為有趣的事情



YS-1801  
含標準配備



- 兩道式淨水設備
- 雙拉把式龍頭

- 13L 氣瓶

※ 使用容量依出水氣壓與現場環境不同會有落差  
 ※ 龍頭款式依隨機出貨

商用櫥下型氣泡水機 YS-1801

建議售價 / NT\$ 158,000( 組 )



主機尺寸 (LxDxHmm)	285 x 520 x 480
淨水設備尺寸 ( 外接 ) (LxDxHmm)	250 x 135 x 405
耗電量	待機 30W/ 運作 268W
電壓	110V /60Hz
最大流量	50 杯 (500ml)/H
材質	304 不鏽鋼

拉把式龍頭

- 特殊拉把手感極佳
- 獨特造型討喜美觀
- 即可拉即飲操作便利
- 可自行調整出水量

選購 嵌入式水盤 4040( 含洗杯功能 )



- 特製噴頭，自動清洗
- 輕輕一壓，自動噴水洗杯！
- 放開即自動停止
- 高速水流同時沖淨杯底和內壁
- 產品不含龍頭

尺寸	400 x 400mm
進出水挖孔尺寸	Φ36.4mm
售價	NT\$ 14,500

選購 檯面式水盤 4242( 含洗杯功能 )



- 特製噴頭，自動清洗
- 輕輕一壓，自動噴水洗杯！
- 放開即自動停止
- 高速水流同時沖淨杯底和內壁
- 產品不含龍頭

尺寸	414 x 414mm
進出水挖孔尺寸	Φ40mm
售價	NT\$ 11,000





## 商用檯面型氣泡水機 YS-15501

建議售價 / NT\$ 138,000(組)



主機 (含龍頭) 尺寸 (LxDxHmm)	285 x 640 x 530
主機 (含滴水盤) 尺寸 (LxDxHmm)	285 x 670 x 530
淨水設備尺寸 (外接) (LxDxHmm)	250 x 135 x 405
耗電量	待機 30W/ 運作 268W
電壓	110V /60Hz
最大流量	50 杯 (500ml)/H
材質	304 不鏽鋼

### 雙拉把式龍頭

- 特殊拉把手感極佳
- 即拉即飲操作便利
- 獨特造型討喜美觀
- 可自行調整出水量



### YS-15501 含標準配備



- 兩道式淨水設備
- 13L 氣瓶

※ 使用容量依出水氣壓與現場環境不同會有落差





## yaffle 氣泡烹調設備規格表



類型	家用櫥下型	家用櫥下型	家用櫥下型	
型號	YS-1301	YS-1301H	YS-1201	
建議售價	102,000	120,000	99,000	
最大流量	30 杯 (500ml)/H	30 杯 (500ml)/H	30 杯 (500ml)/H	
材質	304 不鏽鋼	304 不鏽鋼	304 不鏽鋼	
主機尺寸 (L x D x Hmm)	260 x 470 x 420	260 x 470 x 420	260 x 470 x 420	
主機 (含滴水盤) 尺寸 (L x D x Hmm)	X	X	X	
淨水設備尺寸 (外接) (L x D x Hmm)	250x135x405	250x135x405	250x135x405	
瞬熱機尺寸 (L x D x Hmm)	200 x 330 x 395	智能極熱式熱飲機 230 x 78.5 x 310	200 x 330 x 395	
電壓	氣泡水機	110V /60Hz	110V /60Hz	110V /60Hz
	瞬熱機	110V /60Hz	單相 220V/60Hz	110V /60Hz
耗電量	氣泡水機	待機 20W/ 運作 270W	待機 20W/ 運作 270W	待機 20W/ 運作 270W
	瞬熱機	1000W	3000W	1000W
標準操作水壓	30psi-45psi	30psi-45psi	30psi-45psi	
CO <sub>2</sub> 氣瓶 (高)	Φ200x440mm	Φ200x440mm	Φ200x440mm	
CO <sub>2</sub> 氣瓶容量	6L (約 1020 瓶 /500ml)	6L (約 1020 瓶 /500ml)	6L (約 1020 瓶 /500ml)	
備註	鉻色款牌價加 \$1,800 元 (含稅價) 可換購霧黑款龍頭	-	-	

※ 使用容量依出水氣壓與現場環境不同會有落差



類型	家用櫥下型	家用商用 複合檯面型	商用櫥下型	商用檯面型
型號	YS-1101	YS-162	YS-1801	YS-15501
建議售價	78,000	74,000	158,000	138,000
最大流量	30 杯 (500ml)/H	30 杯 (500ml)/H	50 杯 (500ml)/H	50 杯 (500ml)/H
材質	304 不鏽鋼	304 不鏽鋼	304 不鏽鋼	304 不鏽鋼
主機尺寸 (L x D x Hmm)	260 x 470 x 420	245 x 600 x 560(含龍頭)	285 x 520 x 480	285 x 640 x 530(含龍頭)
主機 (含滴水盤) 尺寸 (L x D x Hmm)	X	245 x 630 x 560	X	285 x 670 x 530
淨水設備尺寸 (外接) (L x D x Hmm)	不含淨水設備	不含淨水設備	250 x 135 x 405	250 x 135 x 405
瞬熱機尺寸 (L x D x Hmm)	不含瞬熱機	不含瞬熱機	不含瞬熱機	不含瞬熱機
電壓	110V /60Hz	110V /60Hz	110V /60Hz	110V /60Hz
	-	-	-	-
耗電量	待機 20W/ 運作 270W	待機 20W/ 運作 270W	待機 30W/ 運作 268W	待機 30W/ 運作 268W
	-	-	-	-
標準操作水壓	30psi-45psi	30psi-45psi	30psi-45psi	30psi-45psi
CO <sub>2</sub> 氣瓶 (高)	Φ200x440mm	Φ200x440mm	Φ200x740mm	Φ200x740mm
CO <sub>2</sub> 氣瓶容量	6L (約 1020 瓶 /500ml)	6L (約 1020 瓶 /500ml)	13L (約 2500 瓶 /500ml)	13L (約 2500 瓶 /500ml)
備註	-	-	龍頭款式依隨機出貨	-

※ 使用容量依出水氣壓與現場環境不同會有落差



# 五星級氣泡烹調設備配置圖

## 安裝配置建議

1. 空間：建議需要寬度至少 90 cm x 深度 52cm。家用設備高度至少 45cm，商用設備高度至少 78cm
2. 電源：3 組 110V( 氣泡烹調設備 + 瞬熱機 + 止水器 )，如安裝 YS-1301H，需再增加一個單相 220V 電源
3. 排水：氣泡烹調設備主機採用水冷式散熱，需要接到水槽下方排水管上
4. 觸控龍頭另搭配控制盒



安裝空間 & 注意事項



## yaffle 鋼瓶小常識

1. 勿倒瓶，一律採直立式安裝
2. 勿置於高溫環境，如：日曬、冰箱、冷氣壓縮機散熱出口

氣瓶	售價	更換 CO <sub>2</sub> 費用
6L	NT\$7,000	NT\$3,000
13L	NT\$9,000	NT\$4,000

### 貼心提醒：

1. 若發生漏氣，請勿觸碰開關，以免發生危險。
2. 當右方氣壓閥的紅色曲線降至 100psi，或氣泡感降低時，即可預約客服更換氣瓶。



調節閥  
NT\$3,800



6L  
(約 1020 瓶 / 500ml)



13L  
(約 2500 瓶 / 500ml)

## 五星級氣泡料理主廚不藏私



氣泡料理食譜請掃我







**SHIH LEI**  
世 磊 實 業

台北 | 地 址 台北市松山區塔悠路 219 號  
電 話 (02)2760-9666  
時 間 週一~週五 09:00~17:30

新竹 | 地 址 新竹縣竹北市縣政三街 136 號  
電 話 (03)656-0101  
時 間 週一~週五 09:00~17:30

台中 | 分 公 司 台中市西屯區環中路二段 302 號  
電 話 (04)2452-4948  
門 市 台中市西屯區漢翔路 37 號  
電 話 (04)2451-7979  
時 間 週一~週五 09:00~17:30

高雄 | 地 址 高雄市仁武區永榮一街 90 號  
電 話 (07)3755-262  
時 間 週一~週五 09:00~17:30

亞爾浦淨水設備  
免付費服務專線：0800-026628  
[www.yaffle.com.tw](http://www.yaffle.com.tw)

