

時光真空寶說明書



關於 SHIH LEI

世磊實業股份有限公司創立於西元 1993 年 3 月 1 日，是進口高級廚房設備的專業服務公司。多年來以高品質的服務、優異的代理實力，以及持續不斷導入最新人性化的科技產品，成為進口廚衛設備業界的佼佼者，全心致力於提供國人更精緻、完善的廚衛設備。

「成就不在滿足於 80% 基本所需

而是追求 1% 璀璨昇華」



相對濕度 高達 70% 的台灣 真空收納才是 真。收。納

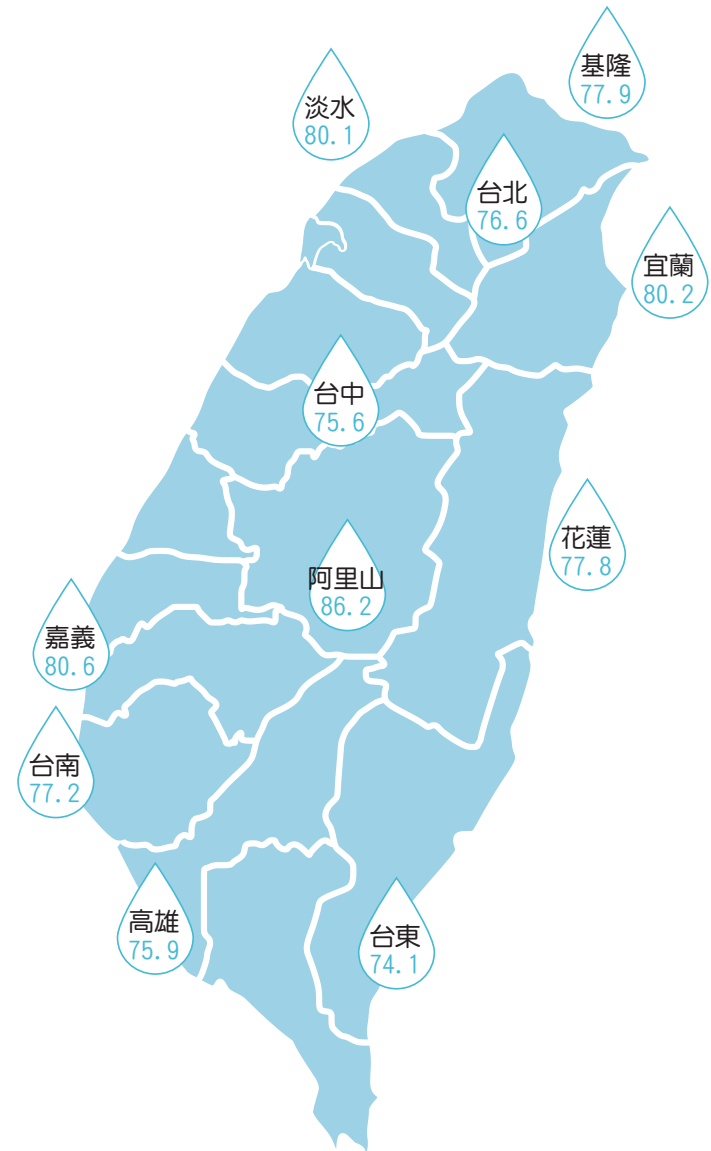
身處海島環境，對潮濕的空氣早就習以為常，但是乾貨食材不好好存放就會發霉、生蟲；衣物遇到冬天，潮濕的水氣都匯集在織物上，台灣的衣櫥又多以木造為主，容易產生味道及孳生害蟲；皮革製品如皮靴、皮包遇到水氣旺盛的時候也都會有白色的黴菌附著在物品上……

抽空空氣，讓物品保存於接近真空的負壓、乾燥狀態！

有三大好處：

1. 阻隔空氣中的水分，防止受潮。
2. 密閉空間防止蟲害侵入。
3. 真空延緩物品氧化，鎖住原始風貌。

台灣居然這麼濕
看看你住的地方，相對濕度 (%) 有多高



產品特色

時光真空寶在常溫下，通過對密閉的空間進行抽真空，排除儲存空間的空氣，使儲存空間內處於接近真空的負壓、乾燥狀態。同時將儲存的物品與外界潮濕空氣進行隔離，避免物品受潮或氧化。

4大功能特點 居家收納新選擇



防潮



防霉



防蟲



防氧化

可真空收納



開封食物、薯片



咖啡豆 / 粉



茶葉、果乾



中藥材、乾貨



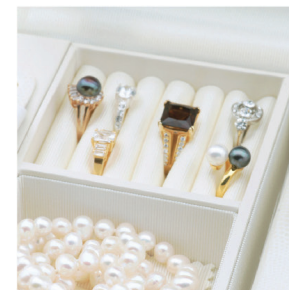
寵物食品、乾糧



皮革製品



貼身衣物



珠寶飾品

產品介紹



型號： Red G9565 (富貴紅)
Green G9563 (湖水綠)
White G9561 (東方白)

產品尺寸 LxW(D) xH：Ø262xH290

產品容量：8L

額定電壓：3.7V

額定功率：3W

鋰電池容量：2600mAh

主要材質：鋼化玻璃、環保 ABS、環保 PC

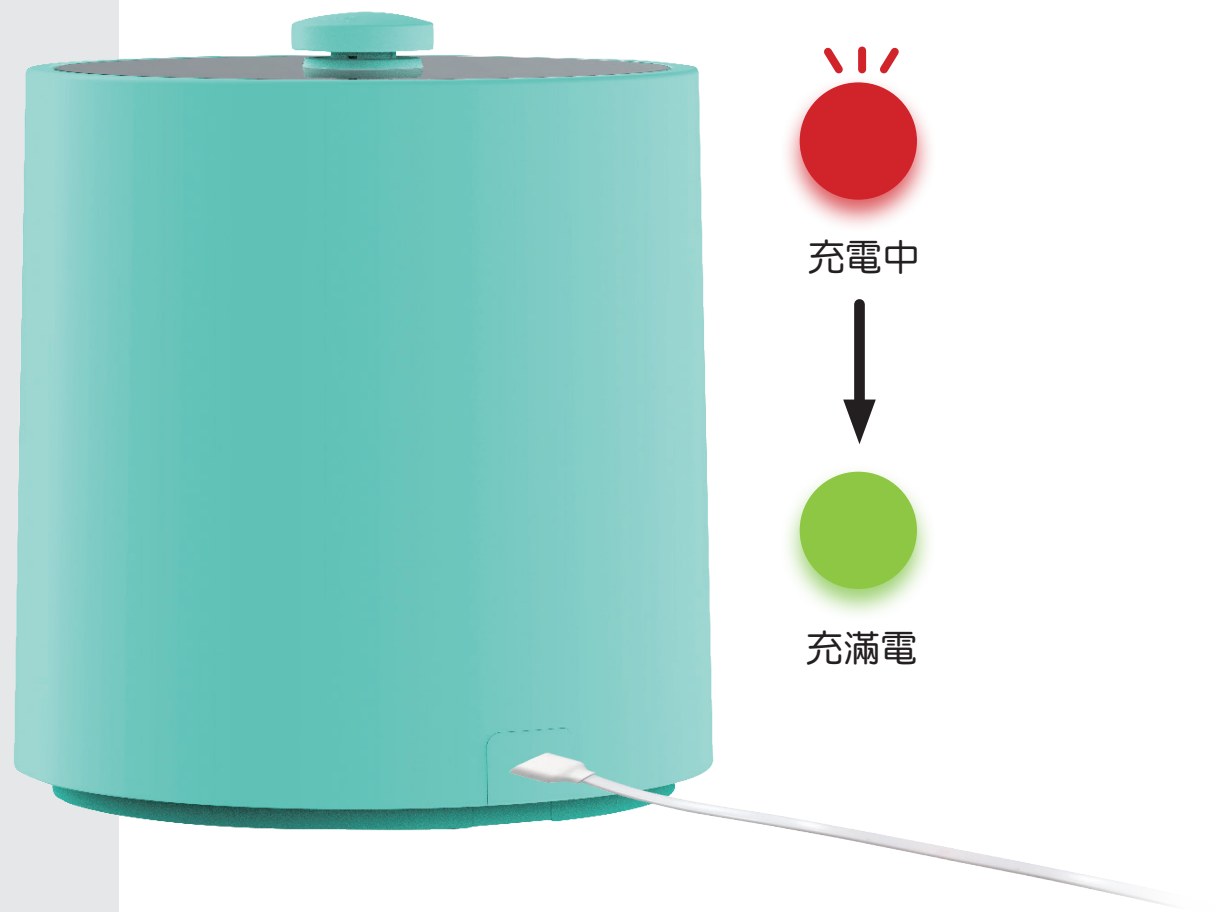
* 本產品無提供交直流電源供應器



使用說明

Step1 充電

1. 首次使用時光真空寶時，請將電量充滿。充電時間約為 3 至 4 小時。
2. 請先將 USB Type-C 充電線一端插入產品充電口，另一端接上 USB 充電轉接插座。
3. 充電過程中指示燈會一直亮紅燈，充滿後會變成綠燈。



Step2 關蓋置物

蓋上蓋子逆時針轉動開 / 關旋鈕，即開始抽真空，此時指示燈閃爍紅燈，約持續 2 分鐘，達到 -40kPa 的設定值，真空幫浦（泵）停止運作。此時負離子產生器開始工作，指示燈變為綠色閃爍。持續 10 分鐘，負離子釋放完畢，燈滅進入待機模式。

如果超過 4 分鐘仍未達到設定值 (-40kPa) 則會發出「嗶」的提示音。

洩氣判定：① 蓋子沒蓋好 ② 開關沒轉到位

解決方式：請將玻璃蓋板重新蓋好後，再將開 / 關旋鈕重新轉動。



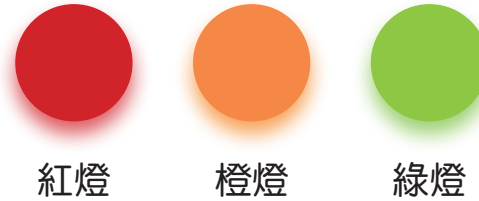
Step3 開蓋取物

順時針轉動開 / 關旋鈕，開始洩氣，大約 3 至 5 秒後洩氣完畢，拿起玻璃蓋板，此時開關斷開，指示燈變為紅燈閃爍，持續閃爍 5 分鐘後，若沒有任何操作會發出「嗶」一響聲，紅燈持續閃爍 1 分鐘，若再無任何操作，燈熄滅、響聲停止，產品進入待機模式。



指示燈說明

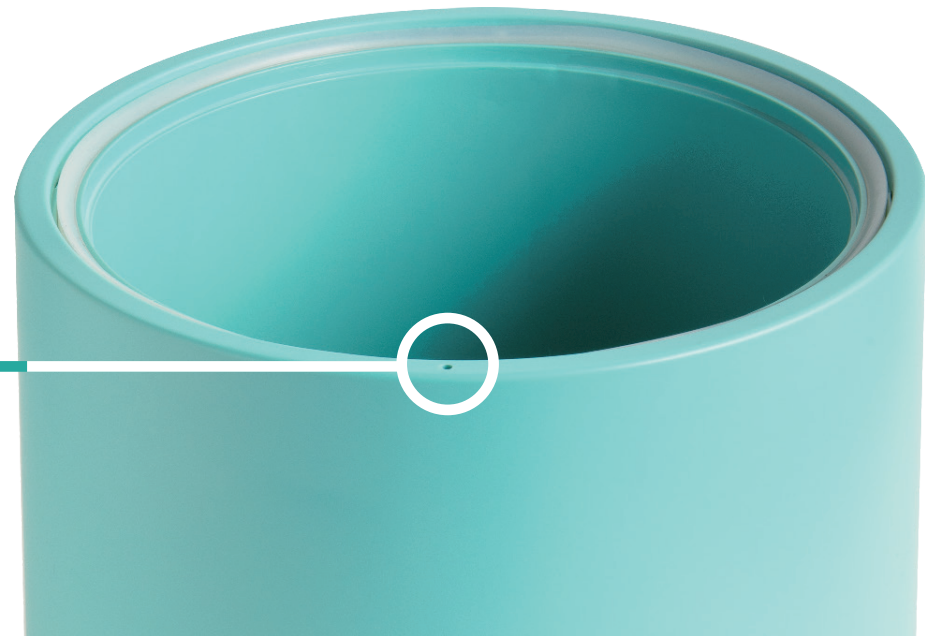
- 指示燈紅燈長亮：時光真空寶正在充電
- 指示燈紅燈閃爍：真空幫浦（泵）正在工作
- 指示燈紅燈閃爍並有「嗶」聲：真空幫浦（泵）工作超過 4 分鐘並沒有達到設定值（-40kPa）



洩氣判定：① 蓋子沒蓋好 ② 開關沒轉到位

解決方式：請將玻璃蓋板重新蓋好後，再將開 / 關旋鈕重新轉動。

- 指示橙燈長亮：正在進行密封判定
- 指示綠燈閃爍：負離子產生器正在工作
- 指示綠燈長亮：時光真空寶充電完成



故障判斷及排除

故障現象	故障判斷	故障排除
抽真空時玻璃蓋板 無法吸緊 	開 / 關旋鈕未關閉	逆時針轉動開 / 關旋鈕
	未下壓玻璃蓋板	用手輕輕下壓玻璃蓋板 3 秒 同時逆時針轉動開 / 關旋鈕旋鈕
抽真空時間超過 4 分鐘	桶體內抽氣孔被堵住 (可查看 P5 產品介紹)	檢查抽氣孔並調整物品的位置
	開 / 關旋鈕未關到位	逆時針關閉開 / 關旋鈕 (可查看 P7 關蓋置物)
	電量太低	充電
	玻璃蓋板沒有放到位	調整玻璃蓋板的位置
玻璃蓋板無法打開	密封矽膠圈有雜物	取下密封膠圈並清潔乾淨
	開 / 關旋鈕未打開	順時針打開開 / 關旋鈕並等待 5 秒鐘 (可查看 P8 開蓋取物)
頻繁自動抽真空	密封矽膠圈有雜物	取下密封膠圈並清潔乾淨
	玻璃蓋板沒有放到位	調整玻璃蓋板的位置
	其它位置洩氣	聯繫客服

* 上述一般性故障，請按指示進行處理，若仍處理不了或未發現故障原因時，請向維修客服聯繫。
再次特別提醒，請勿自行拆卸修理。

* 如無法自行清潔密封膠圈，請聯繫客服。

使用及注意事項

1. 請將時光真空寶放在小孩無法接觸的地方。
2. 兒童必須要在有成人監護下使用。
3. 產品必須在 3~40°C 條件下使用，切勿冷凍或烘烤。
4. 不可直接用水或其它清洗劑清洗產品，可以用濕抹布擦拭，並馬上用乾抹布將表面的水漬擦乾。
5. 請勿將液體或粉末物體直接存放於時光真空寶。
6. 請勿將濕度大的物品和乾貨同時存放於時光真空寶。
7. 請勿將氣味較重的物品和其它物品同時存放於時光真空寶。
8. 存放前請確認物品無蟲害、無發霉。

日常保養與維護

1. 即時處理過期或儲存過久的食物。
2. 即時清潔分層盒及時光真空寶內部（接觸食物之表面）。
3. 清潔時光真空寶及附件前必須切斷外接電源。
4. 清潔時光真空寶內部時應先將機內物件取出，然後用抹布擦抹即可，不可用水沖洗。
5. 嚴禁將帶腐蝕性的液體，氣體及附有殘液的器具放於機內。避免造成污染中毒、蝕壞機體。



· 追求品質卓越 · 不斷改革創新 · 穩定經營成長 · 發揮團隊合作 ·



SHIH LEI
世 磊 實 業

世磊實業股份有限公司
SHIH LEI BUSINESS CO., LTD.

www.shih-lei.com.tw
e-mail: service@shih-lei.com.tw

台北 地 址：10587台北市松山區塔悠路219號
電 話：(02) 2760-9666
傳 真：(02) 2768-7727
訂貨專線：(02) 2295-2839
訂貨傳真：(02) 2291-8249

新竹 地 址：30268新竹縣竹北市縣政三街136號
電 話：(03) 656-0101
傳 真：(03) 656-7373

台中 地 址：40760台中市西屯區環中路二段302號
電 話：(04) 2452-4948
傳 真：(04) 2452-4047

高雄 地 址：81457高雄市仁武區永榮一街90號
電 話：(07) 3755-262
傳 真：(07) 3755-263